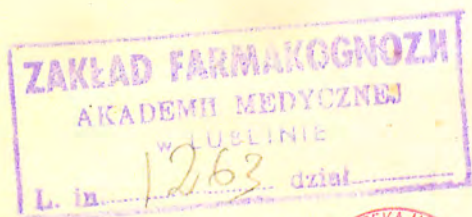


1263



14-L/XXII

Uniwersytet Medyczny w Lublinie
nr inw.: G - 26028



BG 14-L/XXII

Uko. 267 (207/13/52)

Jubiläums-Ausgabe

in 60 Halbbänden
à 3—5 Mark.

Flora von Deutschland.

Herausgegeben von den Professoren

Dr. D. F. L. von Schlechtendal, Dr. L. E. Langethal

und

Dr. Ernst Schenk,

akademischer Zeichenlehrer in Jena.

—→ **Fünfte Auflage.** ←—

Revidirt, verbessert und nach den neuesten wissenschaftlichen
Erfahrungen bereichert

von

Dr. Ernst Hallier,

Professor der Botanik an der Universität Jena.

Halbband.

Subscriptionspreis 3 Mark

Auszeichnungen:
Goldene Medaille
Wien 1883.
Ehrendiplom
Köln 1888. 1890.
Silberne Medaille
Berlin 1890.

Gera-Untermhaus.
Verlag von Fr. Eugen Köhler.

Band:
Seite:
Tafeln:
2195—
2292.

Fr. Eugen Köhler's Verlag in Gera-Untermhaus, Reuss j. L.

Jena
1842

Gera-Untermhaus
1892.

Soeben erscheint eine

Jubiläums-Ausgabe
der
Flora von Deutschland.



Herausgegeben von den Professoren DD.

**v. Schlechtendal,
Langenthal und Schenk.**



Fünfte Auflage.

Revidirt, verbessert und nach den neuesten wissenschaftlichen Erfahrungen bereichert unter Erweiterung der Gebietsgrenzen Mitteleuropas

von Professor **Dr. Ernst Hallier,**
früher Jena — jetzt München.

Auszeichnungen:

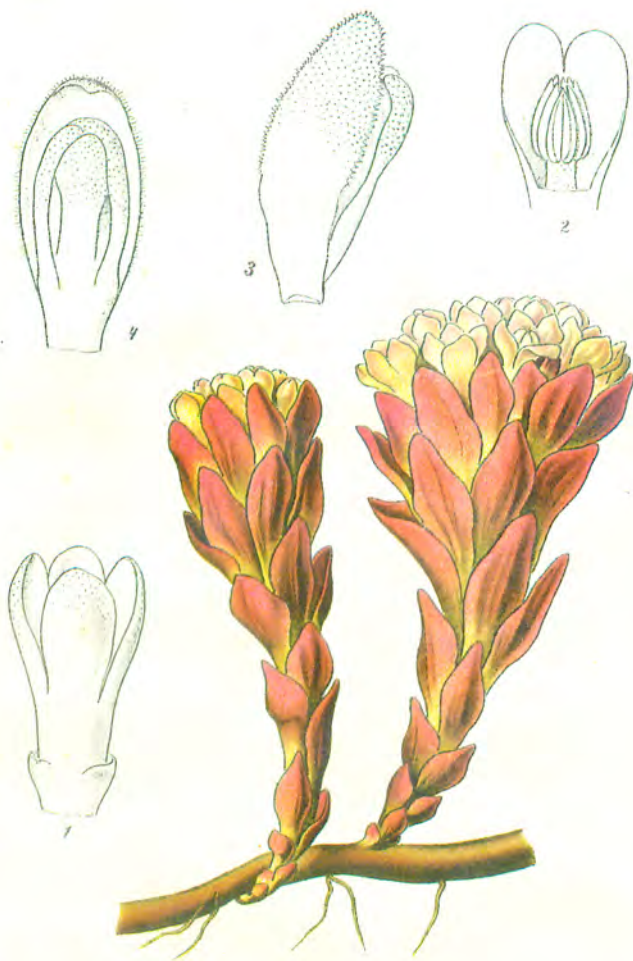
Goldene Medaille
Wien 1883.

Ehrendiplom
[Köln 1888 und 1890.

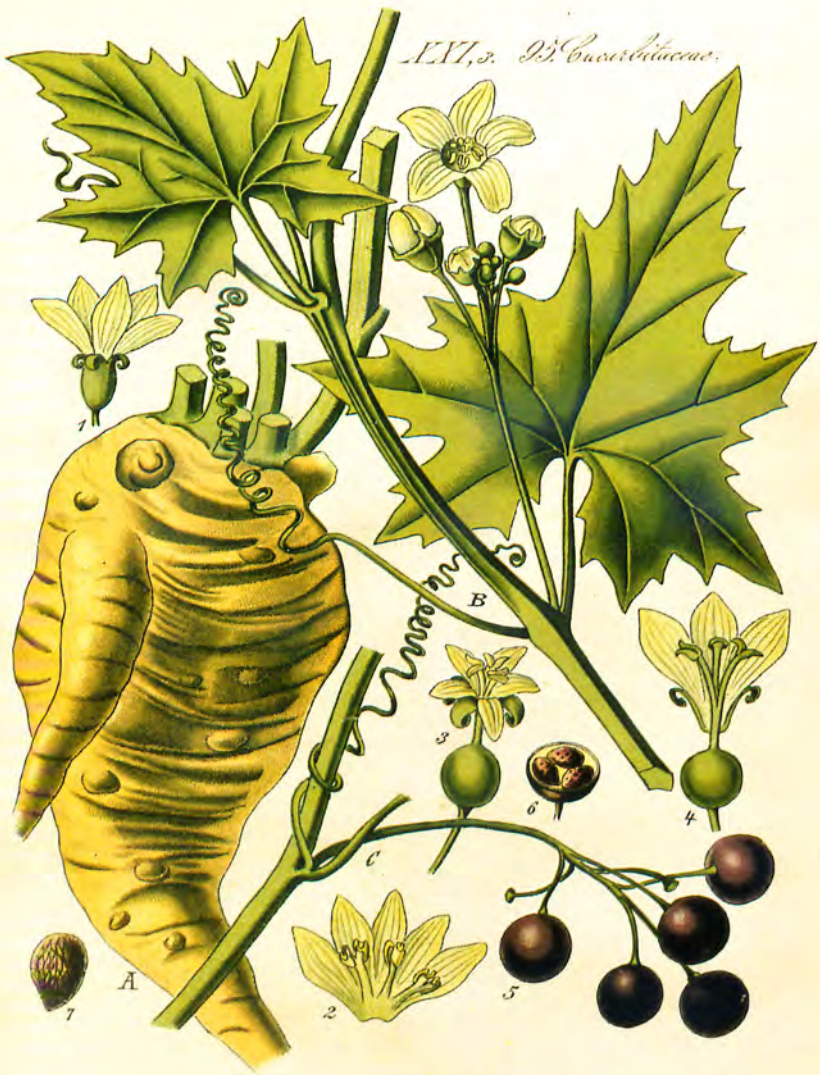
Silberne Medaille
Berlin 1890.

LXV, 16.

H. Rafflesiaceae.



2195. *Cylindropuntia hypocyrtis* L. Cistenränder.



LXV, 2. B. Cucurbitaceae.

2196 *Bryonia alba* L. Baurrübe.

XXI, 3.

25. Cucurbitaceae.



2191. *Bryonia dioica* L. Geringette Baurrübe.

XVIII, 4

22. Cucurbitaceae.



2198. Colullion. Elatarium Richard.

171.

16. Campanulaceae.



2199. *Lobelia Dortmanna* L.

Wasserlobelie.

176.

W. Gault.



1760.

Jasione montana L.

Bergheilkrant.

T. 26. Campanulaceae.



Thalictrum flavum L. Waldheilkraut.

15.

16. Campanulaceae.



2202. *Phyteuma pauciflorum* L.

Zwergrapunzel.

V. 1.

26. Campanulaceae.



2203. *Phyteuma hemisphaericum* L.

Gletscher-Kapuzel.

17.

16. *Carripanulaceae.*



2204. *Phytanma humile* Schleicher.

Esrapunzel.

171

20. Campanulaceae.



2205. *Phyteuma Sieberi* Sprengel. Alpenrapunzel.

11. 90. Campan.



2206. *Phytolacca orbiculata* L. Scheibenrapunzel.

17.

96. Campan.



A

B

2207. *Phyteuma*
Scheuchzeri Allion. felsentrappenzel.

177

20. Campanulaceae.



Knollentrapunzel.

2208. *Phyteuma Micheli* Bertol.

11.

20. Campanulaceae.



2209. *Phyteuma nigrum* Schrad. Schwarze Kapuzel.



176

Ph. halleri

B

A

220. *Phytolacca halleri* Moench. Bergrapunzel.

17.

26. Campanulaceae.



2217. *Phyteuma spicatum* L.

Wiesen-Rapunzel

116

16. *Caryopas.*



Phyteuma comosum L.

Goldentrappnel.

11.

M. Campanulaceae.



2213. *Phytolacca*

canescens M. & C.

Achenrapunzel.

11.

26. Campanulaceae.



2214.

Phyteuma limonicifolium Gilchrist. Simonienrapunzel.

*2265. Campanula Trachelium Walp.*

Dickende Glockenblume.

171

20. *Campanulaceae.*

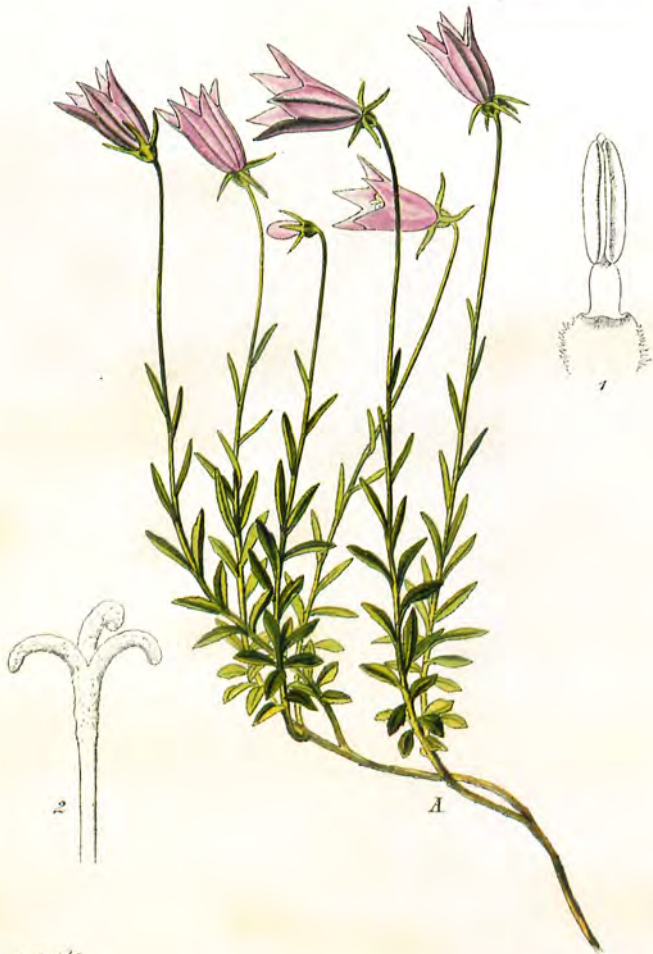


2216. *Campanula pulla* L.

Hängende Glockenblume.

11.

26. Campanulaceae.



2211.

Campanula excisa Ehrh.

Gespaltene
Glockenblume.



11.

W. Camp.

W. Campanula caespitosa Scopoli. Rasen-Glockenblume.

V. 1. 26. Campanulaceae.



2219. *Campanula pusilla* Haenke.

Niedliche
Glockenblume.

71.

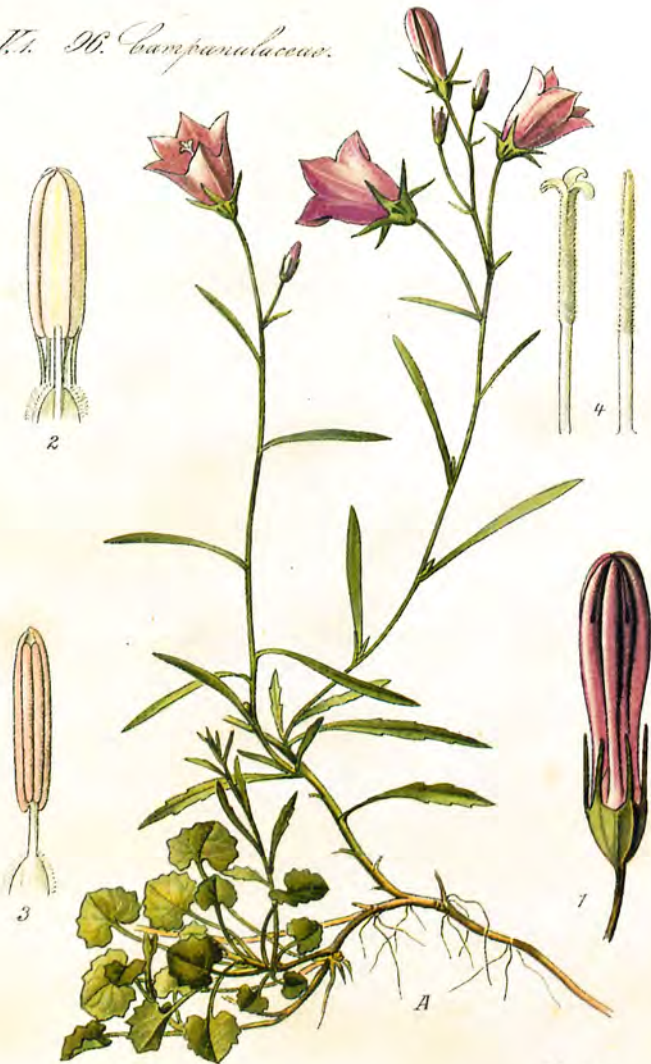
96. *Campanulaceae.*



2221. *Campanula carnica* Schled.

Krainer
Glockenblume.

11. 26. Campanulaceae.



2222. *Campanula rotundifolia* L. Kleine Glockenblume.

17.

26. Campanulaceae.



2222. *Campanula rhomboidalis* L.

Turaglockenblume.

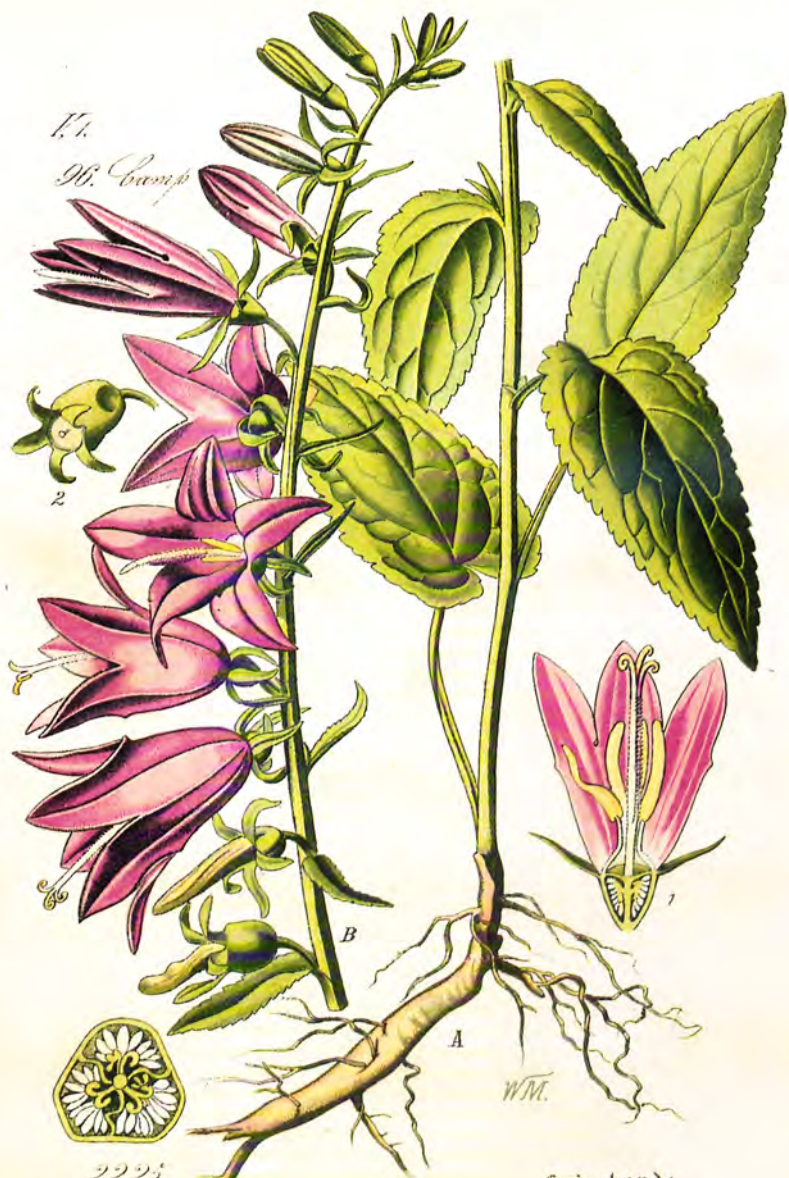


177

96. Campanul.

2224. *Campanula bovariensis* L.

Sologneser
Glockenblume.



111.

26. *Campanula*

2

B

A

W.M.



2225

Campanula

rapunculoides L.

Kriechende
Glockenblume.

Pl. 96. Campanulaceae.



2226.

Campanula Trachelium L.

Nessel-
Glockenblume.

171

26. Campanulaceae.



2221

Campanula latifolia L.

Breitblättrige Glockenblume.

11.

96. Campanulaceae.



2228. *Campanula Waldsteiniana* R. & S. Waldstein's
Glockenblume.

T. 1.

16. Campanulaceae



2229. *Campanula trachelium* L.
Sommerglöckchen.



11. *M. Campanulaceae.*

229. *Campanula elatior L.* Glocken-Hänflereue.



11.

26. Campanulaceae.

223. Campanula gargarica Tenore.

Синюга гірська.

17.
Campanula trachelium.

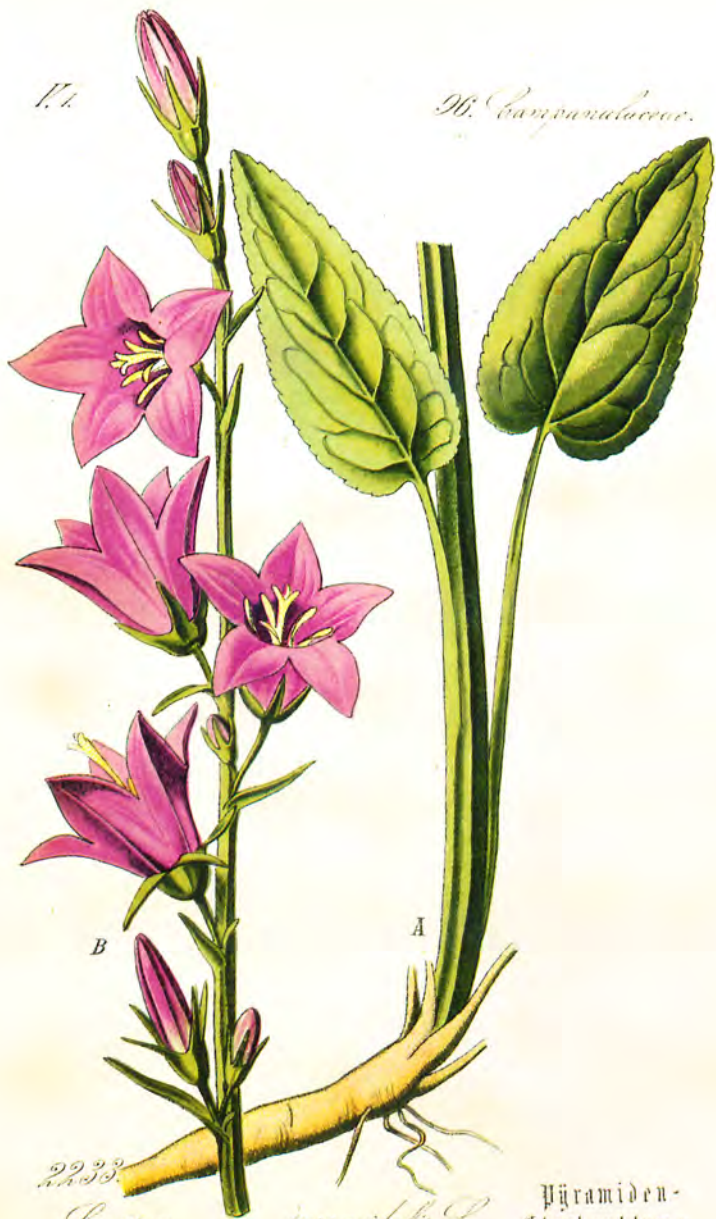


2222. *Campanula trachelium.*

Sammetglöckchen.

17.

26. Campanulaceae.



2233

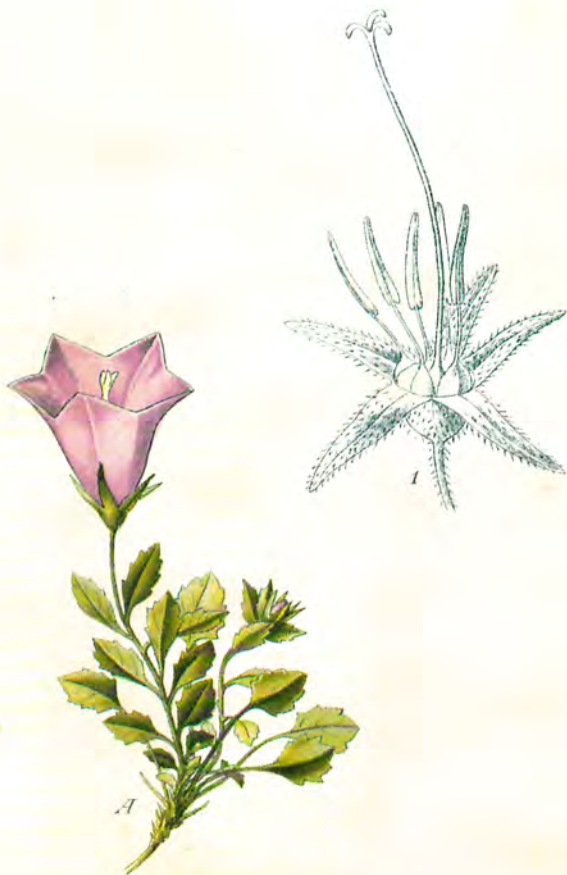
Campan.

pyramidalis L.

Pyramiden-
Glockenblume.

171.

96. Campanulaceae.



2234. *Campanula Morettiana* Rohl.

Aufrechte Glockenblume.

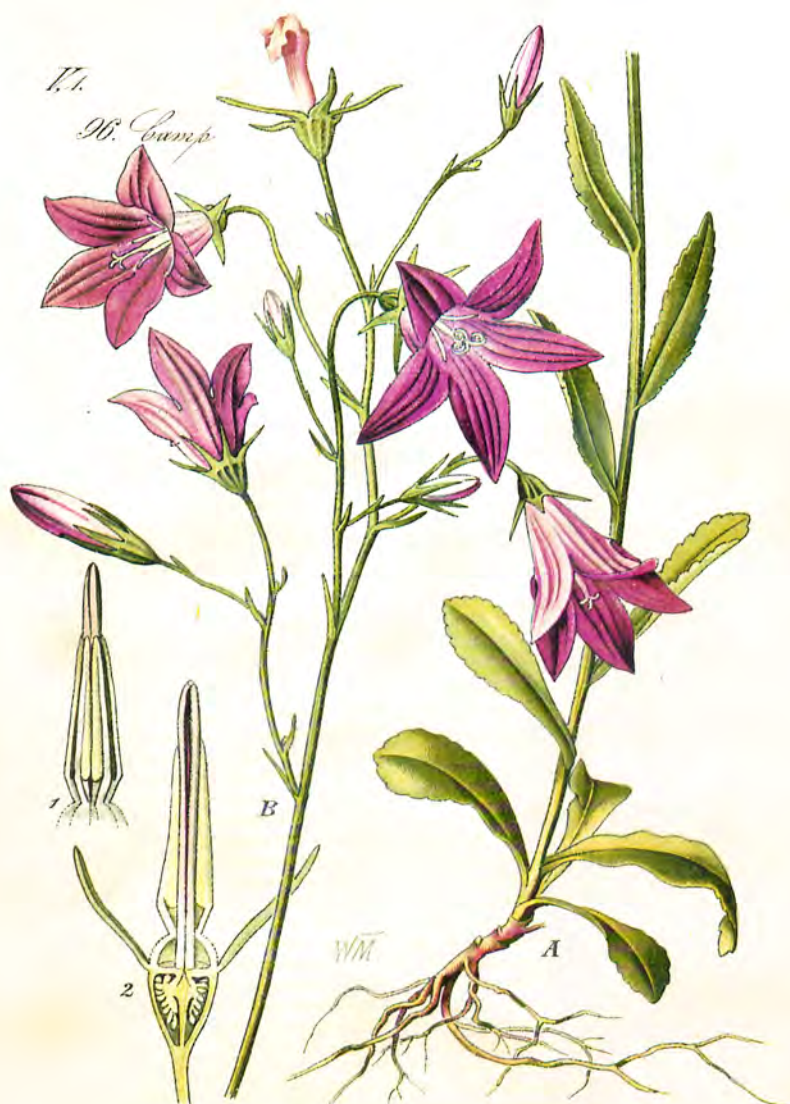
171.

16. Campanulaceae.



2235. *Campanula Raineri* Zerpent.

Tessiner Glockenblume.



11.
20. Camp.

2230. *Campanula patula* L. Wiesenglockenblume.



171.

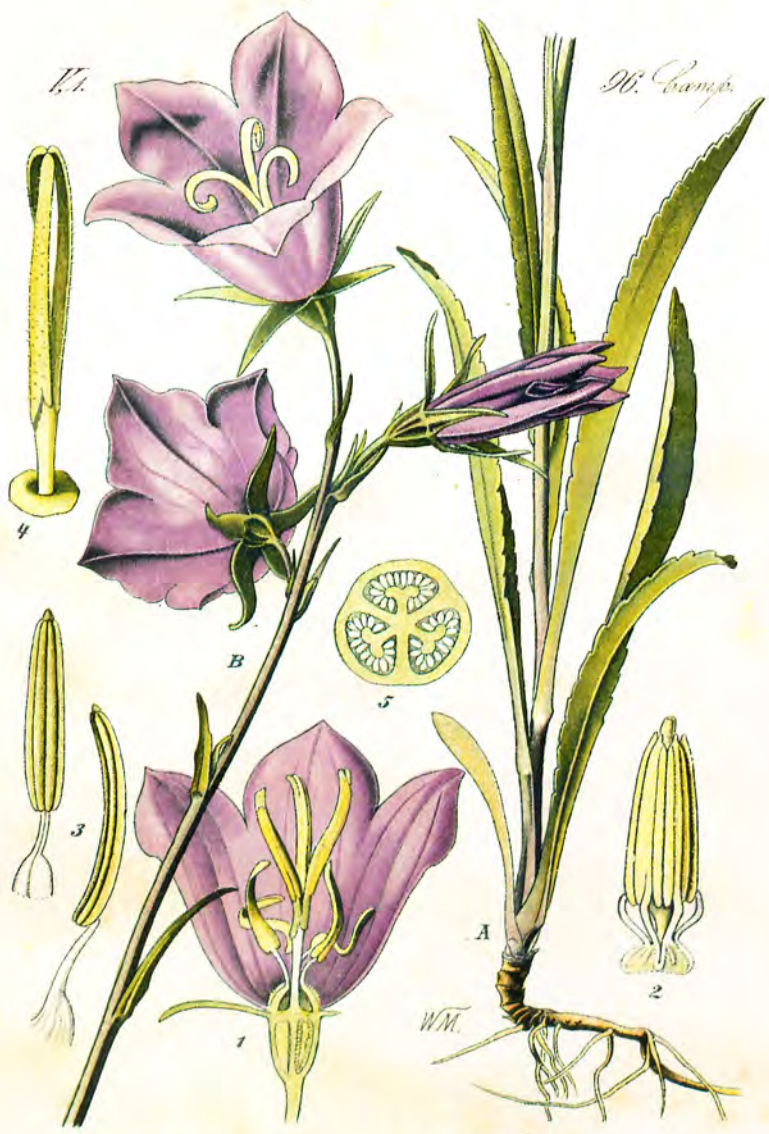
96. Campan.

B

A

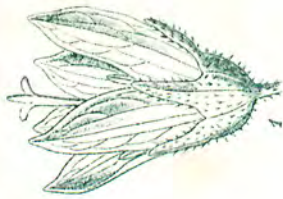
2237.

Campanula Rapunculus L. Rapunzelglocke.



2238. *Campanula persicifolia* L. Waldglocke.

W. Campanulaceae.



11.



2239 *Campanula convivialis* L. Gletscherblüthen.

17.

26. Campanul.



2240.

Campanula thyrsoidea L.

Straussglocke.

171. 26. Campanulaceae.



2241. *Campanula spicata* L.

Aehrenglocke.

17.

20. *Campanulaceae.*



2242. *Campanula Corvicularia* L. Aatterkopsfloche.



176. *Campanulaceae.*
2243. *Campanula glomerata* L. Knauel-
Glockenblume.

17.

20. Campanulaceae.



2244. *Campanula alpina* L. Alpen-Stockenblume.

171.

III. Campanulaceae.



2245. *Campanula barbata* L.

Bariglocke.



17.

20. Campanulaceae.

B

A

2246. *Campanula sibirica* L.

Sibirische
Glockenblume.

17.

96. Campanulaceae.



2247.
Erythronium tenneifolium A. D. C. Grasglocke.

17.

96. Campanulaceae.



2248. *Edrajanthus Hübneri* A. D. C.

Karst - Grasglocke.

N. 96. Campanulaceae.



2249

Adenophora aurea Fischer.
pendelglöckchen.

17.

26. Campanulaceae.



2250. *Specularia Speculum* A. DC. Venusspiegel.

Fig.

M. Campanulacra.



1796

Spontanea hybrida A. DC.

Spiegelglöckchen.

17.

26. Campanulaceae.



2252. *Specularia perfoliata* A. DC. Sichelglöckchen.

26. Campanulaceae.



T. 1.

2252. Nahlenborgia hederacea Pohl. Ehunglöcher.

VIII, 1.

M. Crago.



2254. *Ceanothus biennis* L. Nachtkeule.

VIII, 1.

P. Onagrace.



A

2255.

Cenothera muricata L.

Kleinblumige Nachtkerze.

VIII, 1.

H. Cragrave.



2250 *Epilobium angustifolium* L. Weidenröschen.

VIII, 1.

H. Crugiaci.



2257. *Epilobium Dobsonii* Willd. Alpen-Weidenröschen.

1733, 1.

W. Cuvierii.



2251.

Niedriges

Epilobium Fleischeri Hochstetter. Weidenröschen.

VIII, 1.

P. Cragidae.



2259.

Ep. hirsutum L.

Wasser-Weidenröschen.

VIII, 1. *P. Cragroni.*



2260. *Epilobium parviflorum* Schreber.

Weiches
Weidenröschen.



VIII, 1.

H. Craykeae.

A

B

2201. Epilobium virgatum Fries.

Ruthen-
Weidenröschen.

VIII, 1.

W. Cragorum



Willd. Sp. tetragonum L.

Vierkantiges
Weidenröschen.

VIII, 1.

Sp. Corymbosa.



2203.
Sp. montanum L.
Berg-Weidenröschen.



VIII, 1

M. Crago.



2264

Epilobium hypericifolium Tausch.

Johanneskraut-
Weidenröschen.

1788, t. 21, Cnagraceae.



2265. *Epilobium palustre* L. Sumpf-Weidenröschen.

VIII, 1. *Pl. Cragae.*



2266. *Epilobium roseum* Schreber.

Sach-
Weidenröschen.

VIII, 1. *Pl. Onagraceae.*



Epilobium

Quirl-

bigonum Schrank.

Weidenröschen.

VIII, 1.

Pl. Cnagraceae.



2268. *Epilobium alpinum* L. Alpen-Weidenröschen.

VIII. 1. Di. Cragrace.



2269.

Ep. origanifolium Lamarque

Dosten - Weidenröschen.

11. 1.

P. Cragioides.



2270. *Circaea latifolia* L. Hexenkraut.



11. 1. *C. intermedia.*

2271.

Cnicus intermedia Ehrh.

Baslard-Heckenkraut.

11. 1.

H. Cragiac.



2272 Veronica alpina L.

Alpen-Heckenkraut.

W. 1.

H. Crago.



2273. *Smardica palustris* L.

Wasserlösselchen.



P. lanceolatus.

II. 1.

A

P. lanceolatus L.

Museus.

XI, 1.

P. Chagrac.



2215. *Lythrum Salicaria* L. Weidenrich.

N. 1.

H. C. 1800.



2276. *Lythrum virgatum* L.

Ruthenweiderich.

XL, 4.

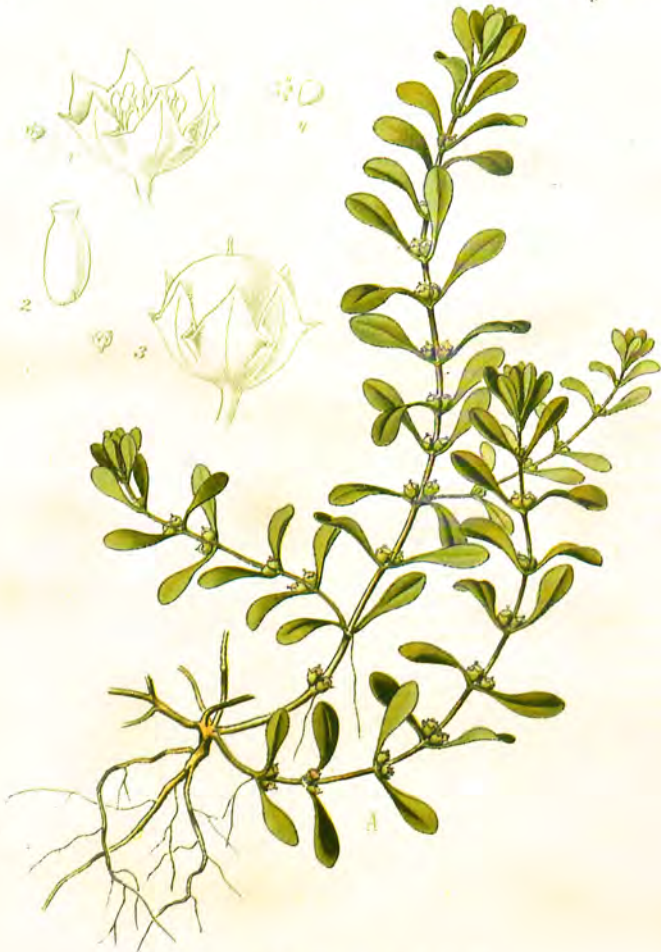
II. Onagraceae.



2277. *Lythrum hyssopifolia* L. Hesperisweiderich.

VI, 1.

Pl. Cnagraceae.



2278. *Portula Portula L.*

Wasserportulak.

VIII, 4.

N. Cnagrace.



2249.

Myriophyllum verticillatum L.
Wassersfeder.

1788, 4.

N. Onagraceae.



2280.
Myriophyllum spicatum L.

Aehren-
Wassersfeder.

VIII, 4.

P. Cragrace.



2281.

Myricophyllum alterniflorum D.C.

Wendelblüthige
Seesfeder.

L.t.

H. Onagraceae.



2282. *Hippuris vulgaris* L. f. Cannewedel.

1. 2

N. Onagraceae.



2283. A. B. *Callitriche stagnalis* Scop.
Var. *C. platycarpa* Rostk.

L. 2.

M. Crogueae.



2284. *Callitriche verna* Hülsing.
Frühlings-Wasserstern.

L. 6.

Pl. Oenograc.



2285. *Callitriche autumnalis* L.

17.

R. Grossulariaceae



Ribes Grossularia L.

Stachelbeere.

17.
Ps. Grossulariaceae



2287. *Rubus alpinus* L. Fleischbeere.

V.

S. Grossularicum



Rubus nigrum L.

Schwarze Johannisbeere.



177

R. Grossulariaceae

2289. *Rubus rubrum* L.

Rothe Johannisbeere.

V. *B. Procrulariacae*



2290.

Ribes petraeum Wolfen.

Felsen-Johannisbeere.

XVII, 1. 99. *Carlous.*



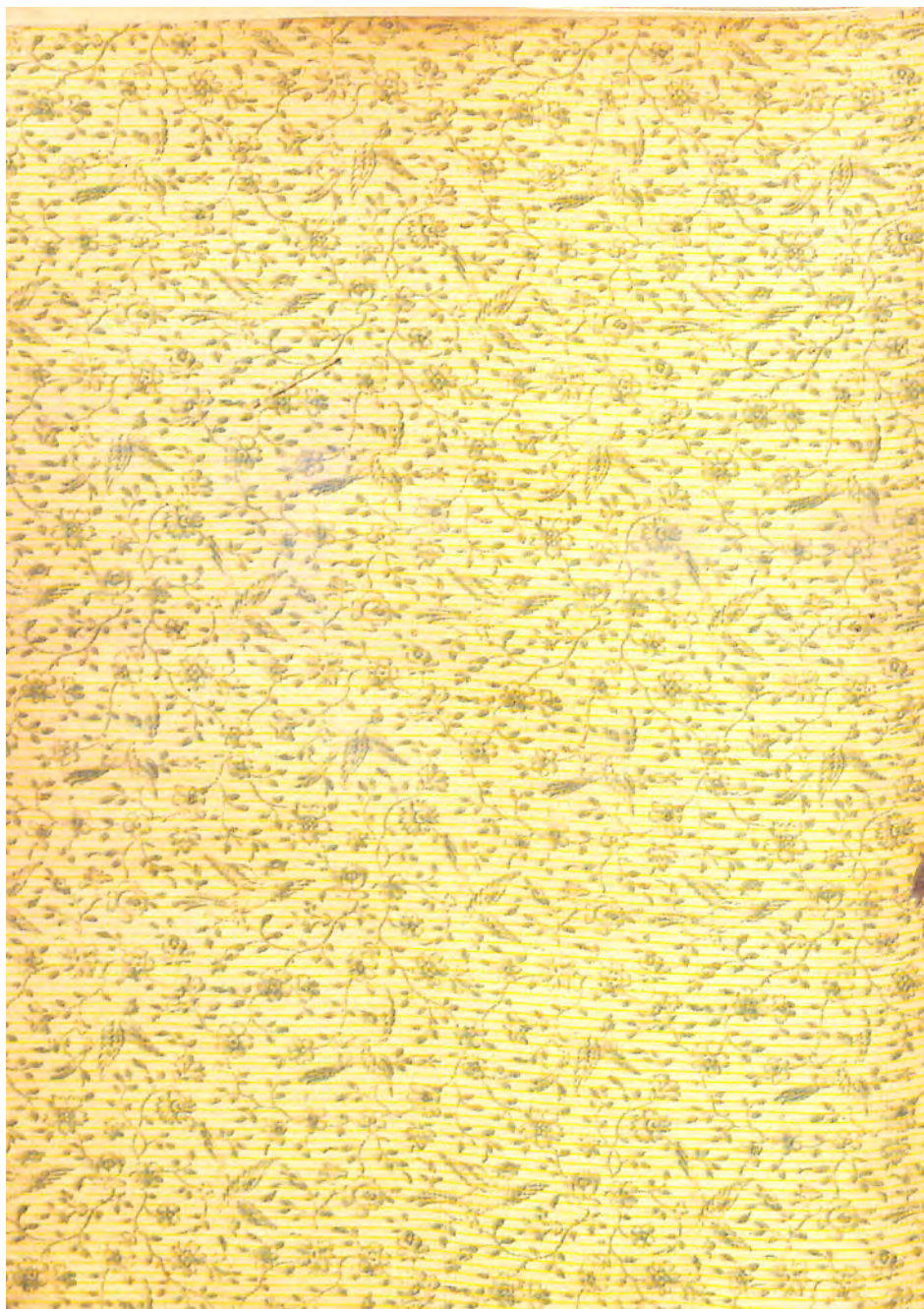
2291. *Opuntia vulgaris* Miller. Feigencactus.

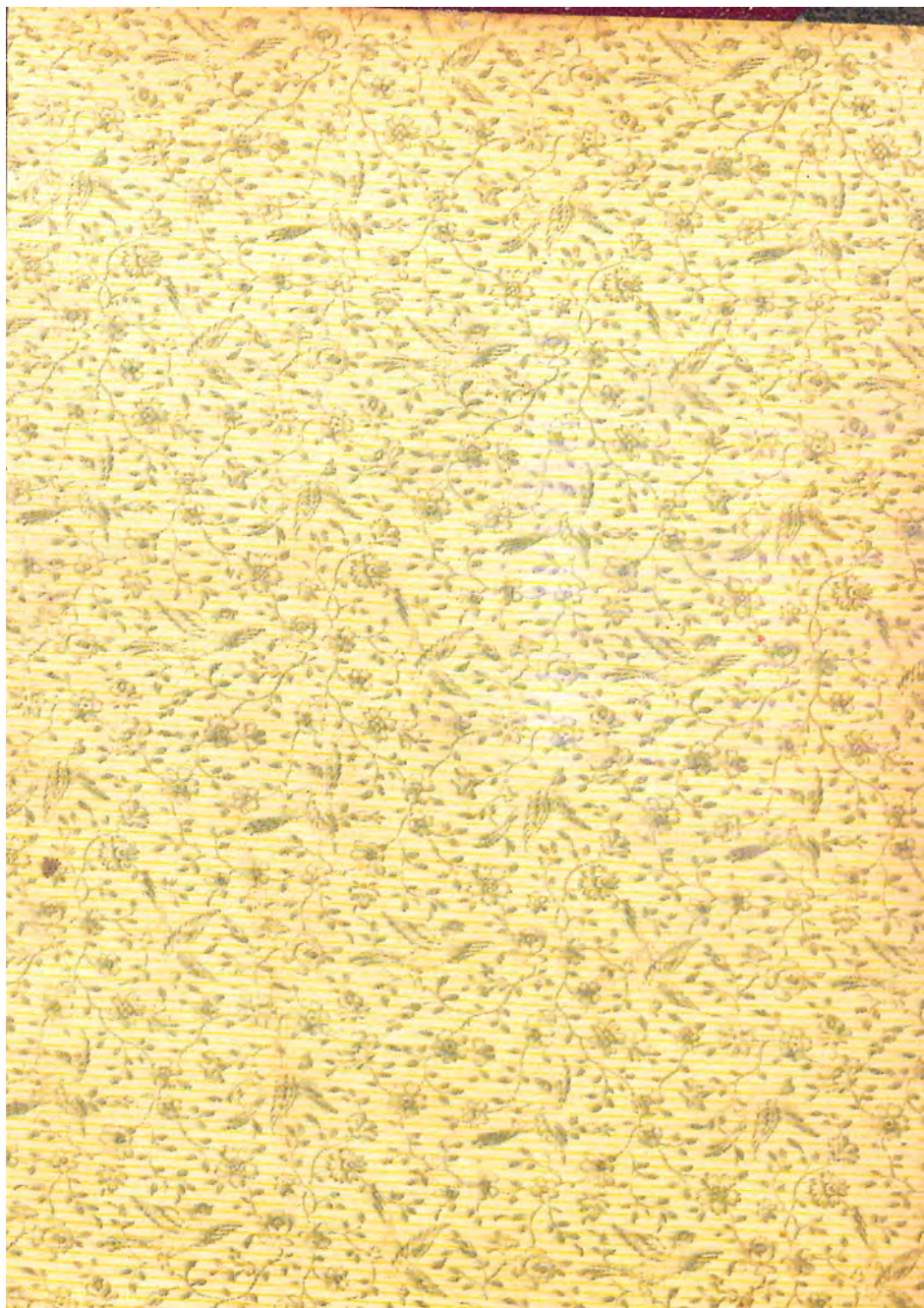
171. *Myrtaceae.*



2292 *Myrtus communis* L.

Myrtle.





Uniwersytet Medyczny w Lublinie

nr inw.: G - 26028



BG 14-L/XXII