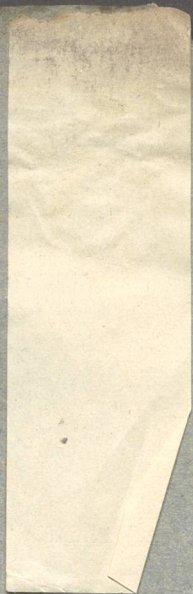


832

3.





1852



# ПОРЯДОКЪ

## ПРОИЗВОДСТВА ДѢЛЪ ВЪ ВРА- ЧЕБНОЙ УПРАВѢ.

(Медицинскимъ Совѣтомъ разсмотрѣнный и одобренный  
на общемъ засѣданіи Правительственной Комисіи Вну-  
треннихъ и Духовныхъ Дѣлъ и Народнаго Просвѣщенія).

---

# PRZEPIS

## PORZĄDKU ZAŁATWIANIA CZYNNOŚCI W URZĘDZIE LEKARSKIM.

(Przejrzany przez Radę lekarską, i przyjęty na posiedze-  
niu ogólném Komisji Rządowej Spraw Wewnętrznych,  
Duchownych i Oświecenia Publicznego.)



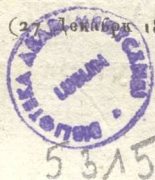
*Stwierdzone w sprawie - Matce -  
dowrotu (Pobita - danta  
do wmi) 14835*

На подлинной рукою Главнаго Директора Предсѣдатель-  
ствующаго въ Правительственной Коммисіи Внутрен-  
нихъ и Духовныхъ дѣлъ и Народнаго Провѣ. написано :

„Утверждаю.“

Генераль-Адъютантъ ШИПОВЪ.

Г. Варшава 15 (27) Октября 1858 г.



Uniwersytet Medyczny w Lublinie  
nr inw.: XX - 40080



BG 5315

## ПОРЯДОКЪ

ПРОИЗВОДСТВА ДѢЛЪ ВЪ ВРАЧЕ-  
БНОЙ УПРАВѢ.

### § 1.

- Дѣла въ Врачебную Управу посылаюшь :
- а, По адресу въ оную.
  - б, По адресу на имя Медицинскаго Инспектора.

### § 2.

Вскрытіе  
бумагъ.

Всѣ вообще бумаги вскрываются Меди-  
цинскимъ Инспекторомъ, или засылаю-  
щимъ его мѣсто Акушеромъ, и немедленно  
записываются въ общій журналъ Управы :

акт 16-1952

MA



Na oryginale, Dyrektor Główny Prezydujący w Kommissy; Rządowej Spraw Wewnętrznych, Duchownych i Oświecenia Publicznego, własnoręcznie napisał:

„Zatwierdzam.“

Generał-Adjutant SZYPOW.

w Warszawie, 15 (27 Grudnia 1838,

## PRZEPIS

### PORZĄDKU ZAŁATWIANIA CZYNNOŚCI W URZĘDZIE LEKARSKIM.

#### § 1.

Interessa do Urzędu lekarskiego przy-  
chodzą: Porządek  
przychodze-  
nia interes:

- a) Pod adresem do Urzędu,
- b) Pod adresem do Inspektora lekarskiego.

#### § 2.

Wszystkie w ogóle ekspedycyje otwiera Inspektor lekarski, lub zastępujący jego miejsce akuszer, a natychmiast potem ekspedycyje zaciągają się do ogólnego dziennika Urzędu:

Мѣсяцъ		183		года			
вгсид	Теку- щій N.	Содер- жаніе	Кто пріялъ къ ис- полне- нію	Исполне- ніе	Годъ и мѣ- сяць	Числа	Въ ка- комъ дѣлѣ

## § 3.

Резолюція  
Медици-  
нскаго Ин-  
спектора.

На каждой входящей бумагѣ должно бытъ собственноручно положена резолюція Медицинскимъ Инспекторомъ, а за его опсусшвіемъ, его помощникомъ Акушеромъ, согласно коей дѣла или опдающія членамъ на разсмотрѣніе, либо прямо по резолюціямъ исполняющія въ Управѣ.

## § 4.

Раздѣленіе  
дѣлъ.

Дѣла раздѣляются :

- а, На подлежащія исполненію самаго Инспектора съ Акушеромъ.
- б, На подлежащія исполненію его съ Фармацевтическимъ, или Ветеринарнымъ Ассесорами.



<i>Miesiąc</i>		<i>183 roku</i>					
Dzień	Numer bieżący	Treść	Nazwisko Referenta	Treść załatwienia	Rok i Miesiąc	Dzień	W jakich aktach

## § 3.

Na każdej przychoǳącej expedyeyi, powinna być własnoręcznie napisana decyzya Inspektora lekarskiego, a w razie jego nieobecności, jego pomocnika Akuszera, i zgodnie z takową, interessa albo oddane zostają członkom do rozpoznania i opinii, albo według decyzji Inspektora wprost się w Urzędzie załatwiają.

Decyzya Inspektora.

## § 4.

Interesa dzielą się:

- a, Na zależące od załatwienia samego Inspektora z Akuszerem.
- b, Na zależące również od załatwienia Inspektora z Assesorem farmacyi lub weterynaryi.

Podział Interesów.

с, На пребующія предварительнаго рѣшенія на засѣданіи Управы.

*Примѣчаніе:* Въ Варшавской Врачебной Управѣ всѣ дѣла, кои по существу своему не подлежатъ разрѣшенію на засѣданіи Управы, превышающъ права Медицинскаго Инспектора означенныя въ данной ему инструкціи, а по важности своей пребующъ безъоплагательнаго исполненія, должны бытъ докладываемы Медицинскимъ Инспекторомъ города, Главному Медицинскому Инспектору, или исполняющему его должностъ, и исполняемы по его резолюціямъ.

§ 5.

Дѣла подлежащія исполненію безъ рѣшенія на засѣданіи Управы.

Инспекторъ съ Акушеромъ, а въ Варшавѣ и съ городскими врачами, безъ внесенія на засѣданіе Управы:

- а, Рѣшаетъ дѣла текуція, относящіяся собственно до полицейской части по управленію Врачебной Управы.
- б, Рѣшаетъ дѣла, относящіяся до временнаго исполненія подвѣдомственныхъ Управѣ медицинскими чиновниками порученій и вообще обязанностей, возлагаемыхъ на нихъ инструкціями.



c, Na interesa wymagające poprzedniej decyzji na posiedzeniu Urzędu.

*Uwaga.* W Urzędzie lekarskim miasta Warszawy, wszystkie interesa, które z natury swojej nie należą do decyzji na posiedzeniu Urzędu lekarskiego i które przewyższają prawa Inspektora lekarskiego, udzieloną mu Instrukcją zakresłone, a które z uwagi na ich ważność, wymagają niezwłocznego załatwienia, przez Inspektora lekarskiego miasta Warszawy powinny być głównemu Inspektorowi służby zdrowia lub pełniącemu jego obowiązki przedstawione i wedle jego decyzji załatwiane.

### § 5.

Inspektor z Akuszerem, w Warszawie zaś i lekarzami miejskimi, bez wnoszenia interesów na posiedzenie urzędu:

Oznaczenie interesów mogący być załatwione: bez decyzji na posiedzeniu Urzędu.

a, Załatwia interesa bieżące, dotyczące się właściwie policyi urzędu lekarskiego.

b, Interesa dotyczące się wykonania w właściwym czasie przez podwładnych urzędowi lekarskiemu, Urzędników i Lekarzy, wydawanych im poleceń i wszystkich w ogóle obowiązków, jakie na nich wydane Instrukcyje wkładają.

- e*, Рѣшаетъ все вообще бумаги и дѣла, относящіяся къ прямому исполненію существующихъ, или вновь издаваемыхъ Правительствомъ постановлений.
- d*, Приводитъ въ исполненіе предписанія Главнаго Медицинскаго Инспектора.
- e*, Даетъ объясненія подвѣдомственнымъ Управѣ чиновникамъ, или частнымъ лицамъ, когда примѣненіе постановлений неподлежитъ никакому сомнѣнію.
- f*, Ведетъ переписку о собраніи свѣдѣній и дѣлаетъ нужныя распоряженія для пригошовленія дѣлъ къ рѣшенію.
- g*, Досматриваетъ по отношеніямъ Правительственныхъ мѣстъ, пребуемая свѣденія и объясненія и вообще ведетъ съ ними переписку по медицинскимъ предметамъ.

## § 6.

Продолженіе.

Дѣла въ предыдущихъ §§. исчисленныя, сколько оныя относящяся до части фармацевтической, подлежащя исполненію Ассесора фармаціи по резолюціямъ Меди-



- c*, Wszystkie w ogóle ekspedycyje i interesa dotyczące się prostego tylko wykonania istniejących przepisów, lub też nowo wydawanych przez Rząd rozkazów.
- d*, Wykonywa i przyprowadza do skutku polecenia Głównego Inspektora służby zdrowia.
- e*, Udziela podwładnym urzędnikom lekarskim lub prywatnym osobom objaśnień, w tych zdarzeniach, kiedy zastosowanie przepisów żadnej nie ulega wątpliwości.
- f*, Prowadzi korespondencyją, zbiera wiadomości i wydaje potrzebne zarządzenia, celem przygotowania interesów do decyzji.
- g*, Na wezwania władz Rządowych, udziela żądanych wiadomości i objaśnień, i w ogóle prowadzi z nimi korespondencyją w przedmiotach lekarskich.

## § 6.

Interesa w poprzednich §§. wymienione, o ile się dotyczą przedmiotów aptekarskich, należą do załatwienia Assesora farmacyi według decyzji Inspektora lekar- Ciąg dalej.

цинскаго Инспектора; а относящіяся до части веперинарной, — Веперинарнаго Ассесора, по шаковымъ же резолюціямъ.

§ 7.

Дѣла подлежащія рѣшенію на засѣданіяхъ Управы.

- Врачебная Управа на засѣданіяхъ своихъ:
- a*, Рѣшаетъ дѣла о новыхъ медицинскихъ изобрѣшеніяхъ и свойствѣ врачебныхъ средствъ.
  - b*, Разсматриваетъ представленія о разложеніи и описаніи минеральныхъ водъ.
  - c*, Разсматриваетъ составляемыя врачами, или членами Управы медико-попографическія описанія городовъ, обводовъ и губерній.
  - d*, Производитъ испытаніе лицъ, ищущихъ званія фельдшеровъ, аптекарскихъ учениковъ и помощниковъ, матеріалистовъ и торговцевъ аптечныхъ матеріаловъ, согласно съ изданными по сему предмету правилами.
  - e*, Дѣлаетъ заключеніе по дѣламъ слѣдственнымъ, въ кругу веденія Управы производимымъ по разнымъ случаямъ до медицинской полиціи относящимся.
  - f*, По дѣламъ о употребленіи въ вѣдомствѣ



skiego, dotyczące się zaś przedmiotów weterynaryi należą do decyzji Assesora weterynaryi podług takichże decyzji.

§ 7.

- Urząd lekarski na swoich posiedzeniach: Interesa należące do decyzji na posiedzeniach Urzędu.
- a*, Decyduje interesa dotyczące nowych odkryć lekarskich i własności środków leczących.
- b*, rozpoznaje przedstawienia o rozkładzie i opisanu wód mineralnych.
- c*, Rozpoznaje ułożone przez Lekarzy lub Członków Urzędu lekarskiego, lekarsko-typograficzne opisy miast, obwodów i gubernij.
- d*, Słucha 'examinu kandydatów na felczerów, uczniów i pomocników aptekarskich, na materyjalistów i kupców trudniących się sprzedażą materyjalów aptecznych, a to zgodnie z wydanemi w téj mierze przepisami.
- e*, Czyni wnioski: nad interesami dotyczącemi śledztw w obrębie Urzędu lekarskiego wyprowadzonych w różnych przedmiotach do policyi lekarskiej należących.
- f*, Nad interesami dotyczącemi założenia

- Управы новыхъ аптекъ и перемѣщеніи сущесствующихъ.
- g*, Разсмаприваетъ прошоколы, составленные подвѣдомственными ей чиновниками, ошносишельно ревизіи аптекъ, складовъ аптечныхъ маперіаловъ и лавокъ, коимъ дозволена продажа сихъ маперіаловъ и красокъ.
- h*, Разсмаприваетъ и производишь повѣрку всѣхъ вообще опчешовъ медицинскихъ и аптекарскихъ въ кругу ея вѣдомства.
- i*, Разсмаприваетъ и ушверждаетъ свидѣтельсва и акты, выдаваемые подвѣдомственными Управѣ медицинскими лицами, по всѣмъ предметамъ до судебной медицины опносящимся.
- к*, Дѣлаешъ заключеніе о удостоеніи къ наградамъ медицинскихъ чиновниковъ, служащихъ и вольнопрактикующихъ.
- л*, Дѣлаешъ заключения по дѣламъ о обвиненіи медицинскихъ чиновниковъ и вольнопрактикующихъ врачей, въ невыполненіи ихъ обязанностей, или правилъ медицинскаго искусства, и опредѣлаешъ степень вины въ шомъ и другомъ случаѣ.



nowych Aptek lub przeniesienia już istniejących w obrębie władzy Urzędu lekarskiego.

g, Rozpoznaje protokoły przez podwładnych Urzędników sporządzone przy odbywaniu rewizji Aptek, składów materiałów aptecznych i sklepów, którym sprzedaż takowych materiałów i farb jest dozwolona.

h, Rozpoznaje i sprawdza wszystkie w ogóle rachunki lekarskie i apteczne w obrębie władzy Urzędu lekarskiego ułożone.

i, Rozpoznaje i zatwierdza świadectwa i opinie, przez podwładne Urzędowi osoby wydawane, we wszystkich przedmiotach do medycyny sądowej należących.

k, Przedstawia do nagród Urzędników lekarskich i wolno praktykujących Lekarzy.

l, Rozpoznaje interesa dotyczące zaskarżeń Urzędników lekarskich i wolno praktykujących Lekarzy, o niewykonanie właściwych obowiązków lub przepisów sztuki lekarskiej, i w jednym i drugim przypadku oznacza stopień wykroczeń.

- ѣ*, Излагаетъ мнѣніе по дѣламъ судебной ошвѣщивенности лицъ, занимающихся, ѳбезъ позволенія Правительсва, практикою по разнымъ опраслямъ врачебной науки.
- т*, Дѣлаешъ предположенія и предсавленія начальству объ улучшеніяхъ по медицинской части въ кругу вѣдомства, Врачебной Управы.
- и*, Разсматриваетъ и окончательнo изговляешъ годовые отчеты о своихъ дѣйствіяхъ и срочные о успѣхѣ заняшій по разнымъ опраслямъ медицинской службы, какъ по: о болѣзняхъ на людяхъ и домашнихъ животныхъ, оспопрививаніи и ш. п.

### § 8.

Распредѣленіе дѣлъ.

На основаніи § 4. дѣла Врачебной Управы распредѣляются между ея членами, согласно обязанностиамъ каждаго изъ нихъ, по нижеслѣдующимъ помѣшамъ Медицинскаго Инспектора: на рефератъ г. акушера, лекаря, или ассесора Н. Н., либо съ добавленіемъ: и для внесенія на засѣданіе Управы.



l, Daje zdania w interesach dotyczących pociągnięcia do sądowej odpowiedzialności osób, które bez pozwolenia Rządu trudnią się praktyką w rozlicznych gałęziach sztuki lekarskiej.

m, Czyni z Urzędu do władz wyższych przedstawienia i wnioski, dotyczące ulepszeń pod względem lekarskim, w obrębie władzy Urzędu lekarskiego.

n, Rozpoznaje i ostatecznie przygotowuje sprawozdania z całorocznych swoich czynności, i peryodyczne raporta ogólne o postępie różnych gałęzi służby lekarskiej, naprzykład o chorobach na ludzi i zwierzęta, o szczepieniu ospy i t. d.

### § 8.

Na zasadzie 4 §. interesa Urzędu lekarskiego, rozdzielają się między jego członków, stosownie do czynności każdego z nich, i wedle prezentaty Inspektora lekarskiego zapisanej jego ręką na każdej expedycyi: do Referatu *Akuszera*, *Lekarza*, lub *Asesora N. N.* albo też z dodatkiem: *i do przedstawienia na posiedzeniu Urzędu.*

Podział  
interesów.

## § 9.

Изготовле-  
ніе къ рѣ-  
шенію дѣлъ.

Согласно вышеупомянутымъ опмѣн-  
камъ Инспектора, члены изготовляютъ  
дѣла къ рѣшенію Управы, составляя до-  
кладныя записки, въ коихъ должны объяс-  
нять:

*a*, Существо дѣла.

*b*, Ходъ онаго, историческимъ поряд-  
комъ изложенный, съ яснымъ при-  
помомъ и самымъ опредѣлительнымъ  
указаніемъ на предметъ, случай, или  
вопросъ разрѣшенію подлежащій.

*c*, Приличествующій обстоятельству  
дѣла законъ.

*d*, Мнѣніе докладывающаго члена, изло-  
женное со всею опредѣлительностію  
и точностію.

## § 10.

Изготовле-  
ніе къ рѣ-  
шенію дѣлъ  
менѣе важ-  
ныхъ.

По дѣламъ менѣе важнымъ, вмѣсто док-  
ладныхъ записокъ, излагается на самой  
входящей бумагѣ вкратцѣ существо дѣ-  
ла, подлежащій разрѣшенію вопросъ, мнѣ-  
ніе дѣлопроизводителя и законъ, или по-  
спановленіе, на коихъ мнѣніе осно-  
вывается, буде таковыя на сіи случай  
существуютъ.



## § 9.

Stosownie do wspomnianej wyżej pre- Przygotowa-  
zentaty Inspektora, Członkowie przygoto- nie inter: do  
wują interesa do decyzji Urzędu, robiąc decyzji.  
oddzielne referata, w których obowiązani  
są wyrazić:

a, Treść rzeczy,

b, Bieg interesu sposobem historycznym  
opisany, z jasnym i najdokładniejszym  
wyłożeniem przedmiotu, okoliczności  
lub zapytania, które decyzji ulegać ma.

c, Prawo obejmujące przepisy na takowy  
wypadek.

d, Opinią Członka przedstawiającego,  
ulożoną z wszelką dokładnością i ja-  
snością

## § 10.

W interesach mniej ważnych, zamiast Przygotowa-  
oddzielnych referatów, na expedycyi danej do decyzji  
do odrobienia, wypisuje się w krótkości inter: mniej  
tresć rzeczy, kwestyja ulegająca decyzji, ważnych.  
opinią Referenta i prawo lub postanowie-  
nie na którym opinija jest oparta, jeżeli  
takowe w wypadku do decyzji przycho-  
dzącym istnieje.

## § 11.

Составленіе вѣдомостей изгошвленныхъ дѣламъ. О изгошвленныхъ шаковымъ образомъ запискахъ, вносимыхъ въ присущіе Управы оныя опъ каждого члена особая вѣдомость:

## ВѢДОМОСТЬ

Дѣламъ изгошвленнымъ къ рѣшенію Врачебной Управы членомъ ея  
На засѣданіе 183

№ текущій	Сущность дѣла, и мнѣніе по оному члена Управы	Ошмѣтка Предсѣдателя

## § 12.

Веденіе насюльаго реэспра въ управы. Изъ шаковыхъ вѣдомостей составляется и ведется насюльаный реэспръ дѣламъ, рѣшаемымъ въ засѣданіяхъ Управы, по очереди ихъ пошупленія.



## § 11.

Każdy członek Urzędu układa oddzielny wykaz odrobionych powyższym sposobem referatów: Sporządzenie wykazu odrobionych interesów.

## W Y K A Z

Interesów przygotowanych do decyzji Urzędu lekarskiego  
przez Członka tegoż Urzędu  
na Posiedzeniu d. 18

Numer bieżący	Treść rzeczy i opinia referenta	Dekretacja Prezesa

## § 12.

Z takowych dopiero wykazów formuje się dziennik interesów na posiedzenia Urzędu lekarskiego wnoszonych, według porządku i kolei w jakiej przychodzą. Prowadzenie Dziennika interesów na posiedzenia Urzędu lekarzy wnoszonych

Послуга	№		Содержа- ніе	Опредѣ- леніе Управы	Годъ и мѣ- сяць	Числ оцѣн	Назва- ніе дѣлъ произ- водив- шихъ	въ какомъ дѣлѣ по архиву Управы
	шеку- щій по насталь- ному ре- эспру	по об- щему журналу Управы						

## § 13.

Засѣданія  
Управы,

Врачебная Управа имѣетъ общее засѣданіе три раза въ недѣлю, съ 10 часовъ утра: по понедѣльникамъ, середамъ и пятницамъ.

## § 14.

Порядокъ  
доклада и  
рѣшенія  
дѣлъ.

Испекторъ, какъ предсѣдатель Управы, назначаетъ очередь для доклада дѣлъ по насольному реэспру. Дѣла докладываются членами Управы, производившими оныя, на основаніи порядка, изъясненнаго въ §§ 10 и 11.

## § 15.

Рѣшеніе  
дѣлъ.

Дѣла рѣшаются въ Управѣ большинствомъ голосовъ; при равенствѣ мнѣній, Предсѣдатель дѣлаетъ своимъ голосомъ



Data	Ner		Treść	Decyzja Urzędu	Rok i mie- siąc	Dzień	Nazwisko Referenta	w jakich aktach archi- wum
	Dzienni- ka Sessy- onalnego	Dzienni- ka Głó- wnego						

## § 13.

Urząd lekarski odbywa ogólne posiedzenia trzy razy na tydzień, od 10 godziny z rana: w Poniedziałki, Srody i Piątki.

Posiedzenia  
Urzędu.

## § 14.

Inspektor jako Prezes Urzędu oznacza kolej, w jakiej interesa według Dziennika przedstawiane być mają. Interesa przedstawiają członkowie Urzędu, którzy byli ich Referentami, wedle porządku §§ 10 i 11 oznaczonego.

Porządek  
przedstawi-  
enia interes:

## § 15.

Urząd decyduje interesa większością głosów; w razie równości głosów przeważa głos Prezydującego; decyzyje Urzędu, Pre-

Decydowa-  
nie interes:

перевѣсь и на докладной запискѣ сообщенноручно опмѣчаешъ рѣшеніе Управы.

§ 16.

Составленіе  
журнала.

Рѣшеннымъ такимъ порядкомъ дѣламъ составляешся журналъ, подъ руководствомъ докладывающихъ членовъ. Въ журналъ общаго присущствія Врачебной Управы, на основаніи порядка опредѣленнаго § 53 ВЫСОЧАЙШЕ утвержденного положенія, вносяся крашко, либо обстоятельно: содержаніе дѣлъ, смотря по важности ихъ предметовъ и послѣдовавшее по онымъ рѣшеніе, совершенно сходно съ означенною Предсѣдателемъ на запискѣ изъ дѣла помѣшкою:

**ЖУРНАЛЬ**

Врачебной Управы

Засѣданіе

183      года

Присущствовали:

Члены:



zydujący własnoręcznie na referacie wypisuje.

### § 16.

Z interesów w powyższy sposób zacydowanych, formuje się, pod kierunkiem Członków one przedstawiających, protokół ogólnych posiedzeń Urzędu lekarskiego. W tym protokule posiedzeń zamieszczają się interesa tym porządkiem, jaki jest wskazany § 53 zatwierdzonej przez NAJJAŚNIEJSZEGO PANA Ustawy, wypisując, w miarę ważności przedmiotów, dokładny albo tylko krótki opis czyli treść interesu i wydaną decyzją, zupełnie zgodną z decyzją przez Inspektora na referacie wypisaną:

Ułożenie  
Protokołu  
posiedzeń.

## PROTOKÓŁ

Urzędu Lekarskiego

Posiedzenie

A 18 roku

Obecni:

Członkowie:

Особые журналы засѣданій Управы, по дѣламъ экстренны:

По дѣламъ экстреннымъ, возникающимъ по особеннымъ преребваніямъ Главнаго Медицинскаго Инспекшора и другихъ властей въ Царствѣ, сославляющяя особые журналы немедленно по выслушаніи дѣла и подписывающяя до окончанія присутствія:

## ЖУРНАЛЬ

Экстренному засѣданію Врачебной Управы,  
по дѣлу о

183 года

Присутствовали:

Члены:

Особые журналы по производимымъ испытаніямъ.

Равнымъ образомъ ведутся журналы Управы о производимомъ ею, на основаніи § 53 ВЫСОЧАЙШЕ утвержденного положенія, испытаніи лицъ, ищущихъ званія



## § 17.

Do interesów nadzwyczajnych, wyni- Oddzielne  
 kających z szczególnych zleceń Głównego protokółu: po-  
 Inspektora służby zdrowia lub innych władz siedzeń do  
 w Królestwie, układane będą oddzielne pro- interes: nad-  
 tokół, natychmiast po wysłuchaniu inte- zwyczajnych:  
 resu, ij podpisywane przed ukończeniem  
 posiedzenia:

## PROTOKÓŁ

Posiedzenia Nadzwyczajnego Urzędu lekarskiego

w przedmiocie

18 roku

Obecni:

Członkowie:

## § 18.

Podobnież formowane będą protokoły Oddzielne  
 examinów w Urzędzie lekarskim, na za- protokoły  
 sadzie § 53 zatwierdzonej przez NAJJA- examina-  
 ŚNIEJSZEGO PANA Ustawy, składanych

фельдшеровъ, аптекарскихъ учениковъ, аптекарскихъ помощниковъ, продавцевъ аптечныхъ матеріаловъ и красокъ, и выдаюся свидѣтельствва о ихъ способности по приложеннымъ формамъ № 6, 7, 8, 9, 10 и 11.

§ 19.

Надписи  
рѣшеній.

На дѣлахъ, кои по существу своему подлежатъ окончательному рѣшенію Управы, или пребываютъ утверженія высшаго Медицинскаго Начальства, рѣшенія либо мнѣнія Управы надписываются на дѣлахъ за подписомъ Инспектора и всѣхъ членовъ и приложеніемъ казенной печати.

Таковыя надписи должны поступать бытъ :

*а*, На свидѣтельствахъ и актахъ, выдаваемыхъ медицинскими чиновниками въ вѣдомствѣ Управы находящимися, по дѣламъ уголовнымъ и административнымъ, какъ то: на свидѣтельствахъ о болѣзни для полученія эмеритальной пенсіи и ш. п.

*б*, На спискахъ конскриптовъ, признанныхъ неспособными къ военной службѣ.



przez osoby ubiegające się o stopnie fel-  
czerów, uczniów i pomocników aptekar-  
skich, kupców chcących zyskać pozwole-  
nie do sprzedaży materyjalów aptecznych  
i farb, oraz wyexaminowanym udzielane  
będą świadectwa ich zdatności podług za-  
łączonych szematów Nro 6, 7, 8, 9, 10, i 11.

### § 19.

W interesach, które z natury swojej nie ulegają ostatecznej decyzji Urzędu, lub wymagają zatwierdzenia wyższej władzy lekarskiej, decyzyje lub opinie Urzędu lekarskiego wypisują się na interesach, i takowe decyzyje przy wyciśnięciu pieczęci urzędowej, podpisuje Inspektor z wszystkimi członkami.

Zapisanie  
decyzji.

Wypisanie takowych decyzyj powinno być:

a, Na świadectwach i opiniach, przez podwładnych Urzędowi lekarskiemu, Urzędników lekarskich udzielanych w interesach sądowych, kryminalnych i administracyjnych, jako też na świadectwach o stanie zdrowia, dla otrzymania pensyi emerytalnej i t. d.

b, Na listach osób popisowych, uznanych za niezdatnych do wojska.

е, На пропоколахъ ревизіи аптекъ, складовъ аптекарскихъ матеріаловъ и матеріальныхъ лавокъ, ежели шаковая ревизія произведена чиновниками подвѣдомственными Управѣ.

д, На счетахъ присылаемыхъ для повѣрки въ Управу.

е, На всѣхъ вообще слѣдственныхъ дѣлахъ, подвѣдомыми Управѣ чиновниками производимыхъ и представляемыхъ на рѣшеніе высшаго Начальства.

### § 20.

Исполненіе  
дѣлъ.

Опредѣленія Управы на ея засѣданіяхъ учиненныя и помѣшны означаемыя на дѣлахъ Медицинскимъ Инспекторомъ, исполняюща Инспекторомъ Управы, членами, чиновниками оной, а въ Варшавѣ и городскими лекарями, на основаніи §§ 5, 6 и 7.

### § 21.

Правила при  
исполненіи  
дѣлъ.

Правила для исполненія дѣлъ изложены въ особыхъ инспирукціяхъ, изданныхъ для руководства Инспектора, акушеровъ, фармацевтическаго и ветеринарнаго ассе-



c, Na protokółach rewizyi Aptek, składów i handlów materyjałów aptecznych, jeżeli takowa odbyta będzie przez Urzędników podwładnych Urzędowi.

d, Na rachunkach do rewizyi Urzędu przysyłanych.

e, Na wszystkich w ogóle aktach śledczych, przez Urzędników podwładnych Urzędowi formowanych, i przedstawianych władzy wyższej do decyzji,

### § 20.

Decyzyje Urzędu na jego posiedzeniach wydane, lub przez samego Inspektora lekarskiego na interesach wypisane, Extendowanie interesu extenduje Inspektor Urzędu, Członkowie Urzędu i Urzędnicy, w Warszawie zaś i lekarze miasta wedle §§ 5. 6 i 7,

### § 21.

Przepisy dotyczące załatwiania czynności zawarte są w oddzielnych Instrukcyjach wydanych dla Inspektora, Akuszerów, Assesorów farmacyi i weterynaryi, a nad Przepi: przy załatwianiu czynności.

соровъ, а въ г. Варшавѣ сверхъ того въ инструкціяхъ городскихъ лекарей и младшаго вечеринарнаго врача.

## § 22.

Бумаги исходящія.

Исходящая бумага по рѣшенію Инспектора изгошовленная, должна бытъ подписана имъ самимъ, или заспуающимъ его мѣсно, членомъ производившимъ дѣло, и скрѣплена письмоводителемъ.

Исходящія бумаги изгошворяемыя по рѣшенію общаго присушствія Управы, подписываются всѣми присушествовавшими членами и скрѣпляются письмоводителемъ.

## § 23.

Представленіе отчетовъ срочныхъ и другихъ въ должностей.

Врачебныя Управы представляющъ Главному Медицинскому Инспектору годовые отчеты.

*a*, О своихъ дѣйствіяхъ.

*b*, О успѣхахъ оспопрививанія въ кругу вѣдомства Управы къ 15 Декабря:



to co do miasta Warszawy w Instrukcyjach dla lekarzy miejskich i młodszego lekarza weterynaryi.

§. 22.

Interesa i expedycje wychodzące z Biura i zalatwione podług decyzji Inspektora, podpisywane być mają przez Inspektora lub jego zastępcę, przez Członka, który był Referentem i przez Sekretarza.

Odsyłan: expedycji podpisywanych.

Interesa wychodzące, a na ogólnych posiedzeniach Urzędu decydowane, podpisują wszyscy obecni Członkowie i Sekretarz Urzędu.

§. 23.

Urząd lekarski przedstawia Głównemu Inspektorowi służby zdrowia coroczne raporty:

Składanie raportów peryodycznych i innych.

a, O swoich czynnościach.

b, O szczepieniu ospy w obrębie swojego Urzędu przed 15 Grudnia każdego roku.

## ВѢДОМОСТЬ

Врачебной Управы

о успѣ-

хахъ оснопрививанія.

за 18

годъ.

Городской номеръ	Название мѣстъ по обводамъ	Кѣзъ привива оспа	Число и полъ дѣшей		Съ какимъ успѣ- хомъ			Примѣча- не
			Мужескаго	Женскаго	хоро- шымъ	сомни- тель- нымъ	непри- ятнасъ	

*с*, О дѣйствіяхъ служащихъ по вѣдом-  
ству ея акушеровъ, акушеровъ и  
обводовыхъ лекарей по приложенной  
формѣ № 13.

*д*, О болѣзняхъ людей и домашнихъ  
животныхъ, по приложеннымъ формамъ  
№ 14, 15 и 16.

Срочныя вѣдомости:

1. О лицахъ занимающихся леченіемъ и  
пригошвленіемъ лекарствъ въ кругу  
ея вѣдомства въ концѣ Ноября мѣся-  
ца, по приложенной формѣ № 17.



# R A P O R T

Urzędu lekarskiego

o szczepieniu ospy.

za rok 18

Numer bieżący	Wymie- nienie miejsc po- dług ob- wodów	Nazwi- sko szczepią- cego ospę	Liczba i płeć dzieci		z jakim skutkiem			Uwagi
			Chłopców	Dziewcząt	Dobrym	Wątpliwy	Nieprzyję- ta	

*c*, O czynnościach zostających pod jego władzą akuszerów, akuszerek i lekarzy obwodowych, podług załączonego szematu Nro 13.

*d*, O chorobach na ludziach i zwierzętach domowych. podług załączonego szematu Nro 14, 15 i 16.

Peryjodyczne raporta czyli listy:

1. Osób trudniących się leczeniem i robieniem lekarstw, w obrębie władzy Urzędu lekarskiego, w końcu miesiąca Listopada, podług załączonego szematu Nro 17.

2. О лицахъ, испытанныхъ Управою на получение званія аптекарскихъ учениковъ, помощниковъ, шорговцевъ аптечныхъ матеріаловъ и фельдшеровъ, за каждые три мѣсяца:

## ВѢДОМОСТЬ

О лицахъ испытанныхъ Врачебною Управою.

съ 1го

183 по 1го

183 года

Номеръ печкушій	Имя и прозваніе	На какое званіе	Когда ис- пытаніе произво- дилось	Число и ну- меръ выдан- наго свидѣ- тельства	Примѣча- ніе





Ежемесячныя вѣдомости:

а, О движеніи дѣлъ по формѣ:

<b>ВѢДОМОСТЬ</b>			
О печеніи дѣлъ въ Врачебной Управѣ			
за		мѣсяць 18	года
НАЗВАНІЕ ДѢЛЪ	До 1го 18 года послунн. ло	въ продол- женіи мѣсяца прибыло	И всего
Медицинскихъ .....			
Акушерскихъ .....			
Фармацевпическихъ ...			
Ветеринарныхъ .....			
Медико-полицейскихъ .			
Судебно-медицинскихъ			
Предписаній .....			
Прошеній .....			
Общихъ .....			
<i>Всего</i>			



## Raporta miesięczne:

α, O biegu interesów wedle wzoru:

<b>R A P O R T</b>			
O biegu interesów w Urzędzie lekarskim			
za Miesiąc		183 roku	
Wyszczególnie interesów	do 1 18 roku było	w ciągu Mca przybyło	Razem
Lekarskich .....			
Akuszerskich .....			
Aptekarskich .....			
Weterynaryjnych .....			
Policyjno-lekarskich .....			
Sądowo-lekarskich .....			
Poleceń .....			
Prośb .....			
Interesów ogólnych .....			
<i>Razem</i>			

б, О нервышенных дѣлахъ, по формѣ:

ВѢДОМОСТЬ	
О нервышенных дѣлахъ въ Врачебной Управѣ	
за	мѣсяцъ 18 года
НАЗВАНІЕ ДѢЛЬ	Оспашено поспу- пашныхъ въ мѣсяцъ
	Оспашено прежде поспупашныхъ
	Вночь прибав- шихъ въ мѣсяцѣ
	Вночь прибав- ка къ рѣше- нію
Рѣшено	Вночь прибавко въ мѣсяцѣ
Оспашено къ 1мъ мѣсяцѣ	Оспашено къ 18 года
Итого	Итого
Медицинскихъ .....	
Акушерскихъ .....	
Фармацевтическихъ..	
Ветеринарныхъ .....	
Медико-полицейскихъ	
Судебно-медицинскихъ	
Предписаній .....	
Прошеній .....	
Общихъ .....	



b, O interesach niezalawionych podług  
wzoru:

## W Y K A Z

Interesów niezalawionych w Urzędzie lekarskim

za Miesiąc

183 roku

Wyszczególnienie interesów	pozostało od 1go 18 roku	przybyło od 1go 18 roku	zalatwiono		pozostaje dawniejszych	pozostaje przyby- tych w
			pozostałych z Mca	przybyłych w 18		
Lekarskich .....						
Akuszerskich .....						
Aptekarskich.....						
Weterynaryjnych .....						
Policyjno-lekarskich.....						
Sądowo-lekarskich .....						
Poleceń.....						
Prośb .....						
Interesów ogólnych.....						
<i>Razem</i>						

Еженедѣльные вѣдомости:

- а*, О эпидемическихъ болѣзняхъ людей въ случаѣ появленія паковыхъ болѣзней, съ самаго начала, до прекращенія эпидемии, по приложенной формѣ № 21.
- б*, О эпизоотическихъ болѣзняхъ домашнихъ животныхъ, по приложенной формѣ № 22.

§ 24.

Донесенія  
о разныхъ  
случаяхъ.

Сверхъ сего Врачебная Управа доноситъ Главному Медицинскому Инспектору:

- 1) О всѣхъ экспрентныхъ медико-полицейскихъ случаяхъ.
- 2) О появленіи эпидемическихъ и эпизоотическихъ болѣзней, пошчасъ по полученіи о нихъ свѣденій.
- 3) О смерти служащихъ по вѣдомству ея чиновниковъ, вольнопрактикующихъ врачей, аптекарей и всѣхъ другихъ медицинскихъ чиновъ.
- 4) Объ увольняемыхъ ими въ осмидневные отпуски чиновникахъ и о назначеніи другихъ лицъ къ исправленію должности ихъ на это время.



Raporta tygodniowe:

- a, O chorobach epidemicznych na ludziach, w razie okazania się takowych chorób, od samego początku aż do uśmierzenia epidemii; podług załączonego szematu N. 21.
- b, O chorobach epidemicznych na zwierzętach domowych, podług załączonego szematu Nro 22.

§ 24.

Urząd lekarski donosi nadto Głównemu Inspektorowi służby zdrowia: Doniesienia  
w różnych  
wypadkach.

1. O wszelkich nadzwyczajnych wypadkach pod względem lekarsko-policyjnym.
2. O zjawieniu się chorób epidemicznych i epizootycznych, natychmiast po odebraniu o nich wiadomości.
3. O śmierci podwładnych jego Urzędników, wolnopraktykujących lekarzy, aptekarzy i wszystkich w ogóle osób lekarskich.
4. O udzielanych ośmiodniowych urlopush podwładnym Urzędnikom, i o przeznaczeniu innych osób w ich miejsce.

Составленіе дѣлъ составляющіяся изъ входящихъ бумагъ, обще предписаннымъ порядкомъ по вѣдомству Внутреннихъ дѣлъ; надписи на оберткахъ должны бытъ по слѣдующей формѣ:

## ВРАЧЕБНАЯ УПРАВА

ДѢЛО

о

началось

кончилось

на лиспахъ

При каждомъ дѣлѣ должна находиться опись по формѣ:

### ОПИСЬ

Бумагамъ въ семь дѣлъ содержащимся.

Нумеръ пекущій	ОЗНАЧЕНІЕ БУМАГЪ	На сколь- кихъ лиспахъ



## § 25.

Akta formują się z ekspedycyi przycho-<sup>Formowanie</sup>  
dzących, podług porządku przepisanego dla <sup>Akt.</sup>  
wydziału Spraw wewnętrznych. Obwoluty  
na aktach mają być podług wzoru:

**URZĄD LEKARSKI****AKTA**

o

zaczęte

skończone

składają się z arkuszy

Przy każdym akcie ma się znajdować summary-  
jusz czyli wykaz podług wzoru:

**WYKAZ**

Interesów aktami temi objętych:

Ner bieżący	WYMIENIENIE PRZEDMIOTÓW	Na ilu arkuszach

## § 26.

Обязанности  
письмоводителя.

Письмоводитель обязанъ:

- 1) Вести исправно общій журналъ Управы и напольный реэспрь дѣламъ, рѣшеннымъ на ея засѣданіяхъ.
- 2) Соспавлять журналъ засѣданій Управы, подъ надлежащимъ руководствомъ ея членовъ.
- 3) Соспавлять дѣла изъ входящихъ бумагъ, по порядку ихъ вслупленія и вести онымъ надлежащую опись; содержать дѣла сіи въ исправности и цѣлости.
- 4) Осправлять дѣла и исходящія бумаги по принадлежности.
- 5) Исполнять все, что ему будетъ поручено Инспекторомъ, или членами Управы, относительно порядка дѣлопроизводства.

## § 27.

Отвѣтственность  
письмоводителя.

Согласно изложеннымъ обязанностямъ, письменоводитель Управы отвѣчаетъ за исправное и точное оныхъ исполненіе.

## § 28.

Канцелярская  
письма.

Въ помощь ему полагается шпашинный канцелярщикъ, для переписки на бѣло



## § 26.

Sekretarz jest obowiązany:

Obowiązki  
Sekretarza.

1. Prowadzić porządnie dziennik ogólny Urzędu, i dziennik interesów decydowanych na posiedzeniach Urzędu.
2. Prowadzić protokół posiedzeń Urzędu, pod należnym kierunkiem jego członków.
3. Układać akta z interesów przychodzących, podług kolei i porządku w jakim przychodzą, formować właściwe do nich summarysze; utrzymywać akta w porządku i całości.
4. Odsyłać gdzie należy interesa i expedyce odchodzące.
5. Wykonywać to wszystko, co mu poleci Inspektor lub Członkowie Urzędu pod względem porządku w załatwianiu interesów.

## § 27.

Stosownie do wskazanych obowiązków, <sup>Odpowiedzialność</sup> Sekretarz odpowiedzialny jest, za porządek <sup>Sekretarza.</sup> i dokładne onych wykonanie.

## § 28.

Do pomocy Sekretarza przydany jest kan- Kancelista, celista etatowy, dla przepisywania na czy-

исходящихъ бумагъ и для пособія при исполненіи возложенныхъ на письмоводителя обязанностей.

§ 29.

Общая пра-  
вила.

- 1) Врачебная Управа, какъ присутственное мѣсто, должна быть ежедневно открыта отъ 9 часовъ утра, до 3 по полудни.
- 2) Инспекторъ и члены, для служебныхъ занятій обязаны находиться въ Управѣ ежедневно, кромѣ праздничныхъ и воскресныхъ дней.
- 3) Для отправленія бумагъ, Управа имѣетъ установленной формы печать, копія хранится у письмоводителя.

Подлинное подписалъ: исправляющій должность Главнаго Медицинскаго Инспектора въ Царствѣ Польскомъ.

*Романъ Четыркинъ.*



sto odchodzących interesów i w pomoc w wykonywaniu włożonych na Sekretarza obowiązków.

§ 29.

1. Urząd lekarski jako magistratura Rządowa, ma być codziennie otwarty od godziny 9 z rana do 3 po południu. Ogólne przepisy.
2. Inspektor i Członkowie Urzędu, dla ułatwienia interesów obowiązani są codziennie znajdować się w Biurze wyjąwszy Święta i Niedziele.
3. Interesa odsyłane być winny po opieczętowaniu pieczęcią Urzędu, którą Sekretarz ma w swém zachowaniu.

Pełniący obowiązki Głównego Inspektora Służby zdrowia w Królestwie.

(podp:) *Roman Czetyrkin.*



Handwritten text at the top of the page, appearing to be a title or header, possibly including the name of the author or the subject of the work.

17

Main body of handwritten text, consisting of several lines of cursive script. The text is somewhat faded and difficult to decipher, but appears to be a continuous passage of writing.









Szemat Ner 7.

**URZĄD LEKARSKI**

JP,

lat      wieku mający, religii

odbywszy na posiedzeniu Urzędu Lekarskiego

dnia

18

roku

przepisany examen na ucznia aptekarskiego, udowodnił usposobienie

W skutek tego Urząd Lekarski uznaje JP.

za prawnie kwalifikowanego ucznia farmacyi.

w

d.

18

roku.

*Prezydujący:**Członkowie:**Sekretarz:*

## ВРАЧЕБНАЯ УПРАВА

Дано сіе свидѣтельство Апшекарскому ученику N.  
 N. сыну N;  
 лѣтъ оныхъ роду испо-  
 вѣданія, въ томъ, что на основаніи **ВЫСОЧАЙШЕ** Утвер-  
 жденнаго 21 Іюня (3 Іюля) 1838 года положенія о учре-  
 деніи Гражданской Медицинской части въ Царствѣ Польш-  
 комъ § 53, въ присущствіи Врачебной Управы  
 сего 18 года, онъ будучи испытанъ на званіе Апше-  
 карскаго помощника, обнаружилъ при экзаменѣ познанія

Свидѣтельство сіе однакожь не даешь  
 еще права носить званія Ап-  
 шекарскаго помощника, доколѣ прополокъ его экзамена  
 не будешь утвержденъ Медицинскимъ Совѣтомъ Царства  
 Польскаго, и не будешь ему выдано свидѣтельство на сіе  
 званіе, за подписомъ и печатью Медицинскаго Совѣща.

Г.

18 года,

*Предсѣдательствующій:**Члены:**Письмоводитель Управы:*



Szemat Ner 8.

## URZĄD LEKARSKI

Udziela niniejsze świadectwo JP.

synowi \_\_\_\_\_ lat \_\_\_\_\_ wieku mającemu,  
 wyznania \_\_\_\_\_ na dowód, iż stosownie  
 do § 53 zatwierdzonej przez NAJJAŚNIEJSZEGO PANA pod d.  
 21 Czerwca (3 Lipca) 1838 roku, Ustawy o zarządzie służby cy-  
 wilno lekarskiej w Królestwie Polskiem, złożywszy na Posiedzeniu  
 Urzędu Lekarskiego dnia \_\_\_\_\_ 18 roku

przepisany examen na pomocnika aptekarskiego, udowodnił uspo-  
 sobienie \_\_\_\_\_ Świadectwo to

jednak nie daje JP.

\_\_\_\_\_ prawa  
 nazywać się aptekarskim pomocnikiem, dopóki protokół examinu  
 jego nie będzie zatwierdzonym przez Radę Lekarską Królestwa  
 Polskiego, a następnie dopóki stosowne świadectwo udzieloném  
 mu nie zostanie.

w \_\_\_\_\_ d. \_\_\_\_\_ 18 roku.

*Prezydujący:*

*Członkowie:*

*Sekretarz:*

## ВРАЧЕБНАЯ УПРАВА

Дано сіе свидѣтельство N. \_\_\_\_\_ N. \_\_\_\_\_  
 сыну N. \_\_\_\_\_ лѣтъ ошъ,  
 роду, \_\_\_\_\_ исповѣданія, въ помѣ-  
 чію на основаніи ВѢСОЧАЙШЕ утвержденного 21 Іюня  
 (3 Іюля) 1838 года положенія о Учрежденіи Гражданской  
 Медицинской части въ Царствѣ Польскомъ § 53., въ при-  
 сушствіи Врачебной Управы  
 сего 18 \_\_\_\_\_ года онъ будучи испытанъ на званіе  
 \_\_\_\_\_ Фельдшера, обнаружилъ при экзаменѣ  
 познанія \_\_\_\_\_ Свидѣтельство сіе однакожь, не  
 даешь \_\_\_\_\_ права носить званія  
 \_\_\_\_\_ Фельдшера и занимаешься до-  
 зволенною оному практикою, доколь проположь его экза-  
 мена не будешь разсмотрѣнь Медицинскимъ Советомъ  
 Царства Польскаго, и доколь онъ не получишь позволенія  
 на практику ошъ Правительственной Коммисіи Внутрен-  
 ныхъ и Духовныхъ дѣлъ и Народнаго Просвѣщенія.

Г. \_\_\_\_\_ 18 \_\_\_\_\_ года.

*Предсѣдательствующій:*

*Члены:*

*Письмоводитель Управы:*





## ВРАЧЕБНАЯ УПРАВА

Дано сіе свидѣтельство N. N.  
 сыну N. , лѣтъ отъ роду,  
 исповѣданія, въ томъ, что на основаніи ВЫСОЧАЙШЕ  
 утвержденного 21 Іюня (3 Іюля) 1838 года Положенія о  
 учрежденіи Гражданской Медицинской части въ Царствѣ  
 Польскомъ § 53., въ присушествіи Врачебной Управы  
 сего 18 года, онъ будучи испытанъ  
 на званіе Матеріалиста обнаружилъ познанія

Свидѣтельство сіе однакожь, не даетъ еще  
 права носитьъ званіе Ма-  
 теріалиста и содержать складъ аптечныхъ матеріаловъ,  
 доколь прошколь экзамена утвердился Медицинскимъ  
 Совѣтомъ Царства Польскаго, и nebudeъ ему отъ Прави-  
 тельственной Коммисіи Внутреннихъ и Духовныхъ дѣлъ  
 и Народнаго Просвѣщенія выдано позволеніе на содержа-  
 ніе склада аптечныхъ матеріаловъ.

Г. 18 года.

*Предъдательствующій:*

Члены:

*Письмоводитель Управы:*





Форма N 11.

## ВРАЧЕБНАЯ УПРАВА

Дано сіе свидѣтельство N. N.  
 сыну N. льшь ошь роду,  
 исповѣданія, въ шомъ, что на основаніи ВЫСОЧАЙШЕ  
 ушверженнаго 21 Іюня (3 Іюля) 1838 года положенія о  
 учрежденіи Гражданской Медицинской части въ Царствѣ  
 Польскомъ § 53, въ присущствіи Врачебной Управы  
 сего 18 года, онь будучи испытанъ на званіе  
 кушца торгующаго вредными здоровью вещесвами и крас-  
 ками, обнаружилъ познанія  
 Свидѣтельство сіе однакожь, не даешъ еще  
 права содержать лавку сихъ вещесвъ, доколь прошколь  
 его экзамена не будешъ ушверженъ Медицинскимъ Совѣ-  
 томъ Царства Польскаго, и не будешъ ему ошь Прави-  
 тельшвенной Коммисіи Внутреннихъ и Духовныхъ дѣлъ  
 и Народнаго Просвѣщенія выдано позволеніе производить  
 шоргъ сказанныхъ вещесвъ и красокъ.

Г.

дня 18 года.

*Предсѣдательствующій:**Члены:**Нисьмоводитель Управы:*





UNIVERSITY OF CHICAGO

THE UNIVERSITY OF CHICAGO LIBRARY

Faint, illegible text, likely bleed-through from the reverse side of the page.

UNIVERSITY OF CHICAGO

THE UNIVERSITY OF CHICAGO LIBRARY

Faint, illegible text at the bottom of the page.



Форма N. 13.

## ВѢДОМОСТЬ

*Врачебной Управы.*

о дѣйствіяхъ акушеровъ, обводовыхъ и другихъ лекарей, занимающихся акушерскою практикою и повивальныхъ бабокъ.

за 18            годъ.

*Szemat Ner 13.*

## Р А П О Р Т

*Urzędu Lekarskiego*

о czynnościach Akuszerów, Lekarzy obwodowych i innych praktyką akuszerską trudniących się, oraz Akuszerek.

za rok 18

Текучи Нумеръ (Numer bieżący)	<p>Название лицъ, принимавшихъ дѣтей</p> <p>(Nazwiska osób odbierającychъ dzieci)</p>	<p>Название обводовъ и горюдовъ</p> <p>(Wymienienie obwodów i miast)</p>	<p>Число роженицъ съ означеніемъ сорчания, относительно</p> <p>(Liczba kobiet rodzącychъ z wymiennieniem jakie skutki względnie do rodzącej)</p>	
			<p>Роды натуральные съ обыкновеннымъ пособіемъ.</p> <p>(Poród siłami natury przy pomocy zwyczajnej)</p>	<p>Роды преждевременные</p> <p>(Poród przedwczesny)</p>
			<p>(Z śmiercią obywateli)</p> <p>съ смертію обогихъ</p> <p>(Z śmiercią matki)</p> <p>съ смертію матери</p> <p>(Z śmiercią dziecka)</p> <p>съ смертію младенца</p> <p>(Pomysłny)</p> <p>Благопопучные</p>	<p>(Z śmiercią obywateli)</p> <p>съ смертію обогихъ</p> <p>(Z śmiercią matki)</p> <p>съ смертію матери</p> <p>(Z śmiercią dziecka)</p> <p>съ смертію младенца</p> <p>(Pomysłny)</p> <p>Благопопучные</p>



шародовъ, поданной помощи и окон-  
машери и младенца

jaki był poród, jaka podana pomoc i  
i nowo-narodzonego dziecicia)

Роды искусственные  
(Poród sztuczny)

При помощи одно-  
го рукодѣйсшья  
(za pomocą rąk)

При помощи ин-  
струментовъ  
(za pomocą narzę-  
dzi)

(Z śmiercią obójga) съ смертию обохъ	
(Z śmiercią matki) съ смертию матери	
(Z śmiercią dziecka) съ смертию младенца	
(Pomyślny) благополучные	
(Z śmiercią obójga) съ смертию обохъ	
(Z śmiercią matki) съ смертию матери	
(Z śmiercią dziecka) съ смертию младенца	
(Pomyślny) благополучные	

ПРИМѢЧАНІЕ

(UWAGI)

*Примѣчаніе 1.* Разрѣшеніе двумя младенцами счислять за  
двое родовъ, шремя за прѣе и ш. д

*Примѣчаніе 2.* Особенное вниманіе заслуживающіе слу-  
чай, оговаривашь въ графѣ примѣчаній.

*Увага 1.* Poród bliźniąt liczony być ma za podwójny; trojga  
dzicci, za potrójny i t. d.

*Увага 2.* Przypadki na szczególną uwagę zasługujące umieszczają  
w rubryce uwag.



Форма N. 14.

**ВѢДОМОСТЬ**

*Врачебной Управы о Эпидемическихъ болъ-  
зняхъ людей въ губерніяхъ*

*за 18      годъ.*

*Szemat Ner 14.*

**R A P O R T**

*Urzędu Lekarskiego o chorobach epidemicznych  
na ludziach w Gubernijach*

*za rok 183*











Форма № 15.

**ВѢДОМОСТЬ**

*Врачебной Управы о заразительныхъ болъ-  
зняхъ людей въ губерніяхъ*

за

мѣсяцъ 18 \_\_\_\_\_ года.

*Szemat Ner 15.*

**R A P O R T**

*Urzędu Lekarskiego o chorobach zaraźliwych na  
ludziach w Gubernijach*

за *Miesiąc*

18 \_\_\_\_\_ roku.











Форма N. 16.

## ВѢДОМОСТЬ

Врачебной Управы о болѣзняхъ домашнихъ  
животныхъ въ

за 18      годъ.

*Szemat Ner 16.*

## R A P O R T

Urzędu Lekarskiego o chorobach na zwierzętach  
domowych w

za 18      rok.





Форма N. 17.

## ВѢДОМОСТЬ

О лицахъ занимающихся леченіемъ и при-  
готовленіемъ лекарствъ въ

за 183      годъ.

*Szemat Ner 17.*

## L I S T A

Osób leczenia*m* i lekarstwami trudniących  
się w

za rok 183

(Numer bieżący) Номер текущий	Имя и прозвание  (Imię i Nazwisko)	Годъ рожденія  (Data urodzenia)	Исповѣ- даніе  (Wyznanie)	Мѣсто на- споящаго жительства  (Miejsce obecnego zamieszkania)	Ученое зна- ніе, когда и кѣмъ при- своенное  (Stopień naukowy, kiedy i przez kogo przyznany)	Въ какомъ званіи, когда и кѣмъ утвер- жденъ въ Цар- ствѣ Поль- скомъ  (W jakim stopniu, kiedy i przez kogo zatwierdzony w Królestwie Polskim)



Число и номеръ позволенія на практикѣ	Состояли ли въ должности и какой именно	Когда и гдѣ на оную испытанъ	Отъ кого и когда получилъ назначеніе	Какое получаемъ жалованье	Примѣчанія
(Data i Numer pozwolenia do praktyki)	(Czy jest na urzędzie i na jakim)	(Kiedy i gdzie składał egzamin administracyjny)	(Od kogo i kiedy otrzymał nominację)	(Jaką pobiera płacę)	(Uwagi)

<p>1840</p>	<p>1841</p>	<p>1842</p>	<p>1843</p>	<p>1844</p>	<p>1845</p>
<p>1846</p>	<p>1847</p>	<p>1848</p>	<p>1849</p>	<p>1850</p>	<p>1851</p>



Форма N. 21.

**РАПОРТЪ**

*Врачебной Управы о ходъ эпидемическихъ  
болъзней въ*

*18 года.*

*Szemat Ner 21.*

**R A P O R T**

*Urzędu Lekarskiego o chorobach Epidemi-  
cznych w.*

*18 roku.*











Форма N. 22

## РАПОРТЪ

*Врачебной Управы о бользняхъ домашнихъ  
животныхъ въ*

183 года.

*Szemat Ner 22.*

## RAPORT

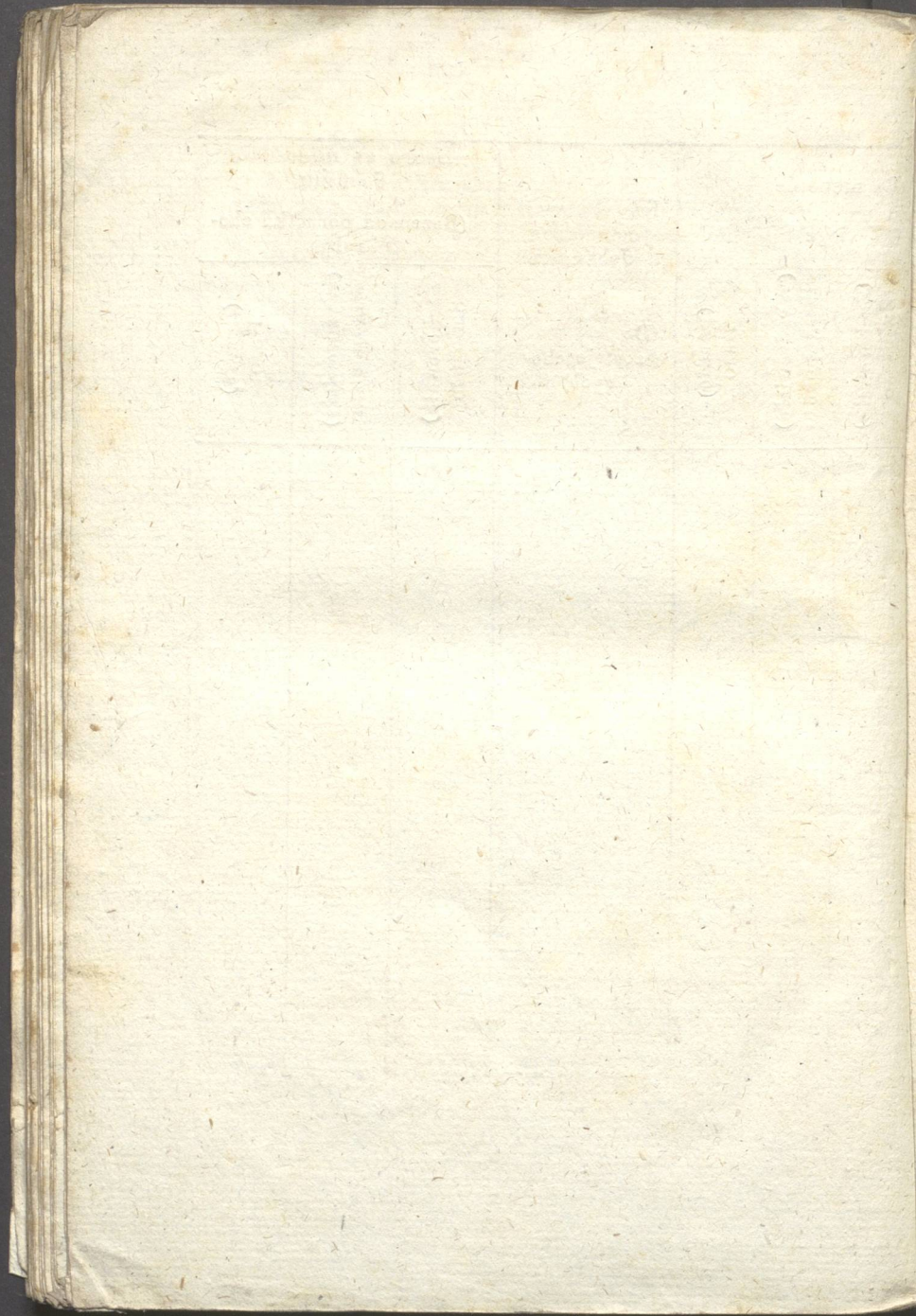
*Urzędu Lekarskiego o chorobach na zwierzętach  
domowych*

18 roku.

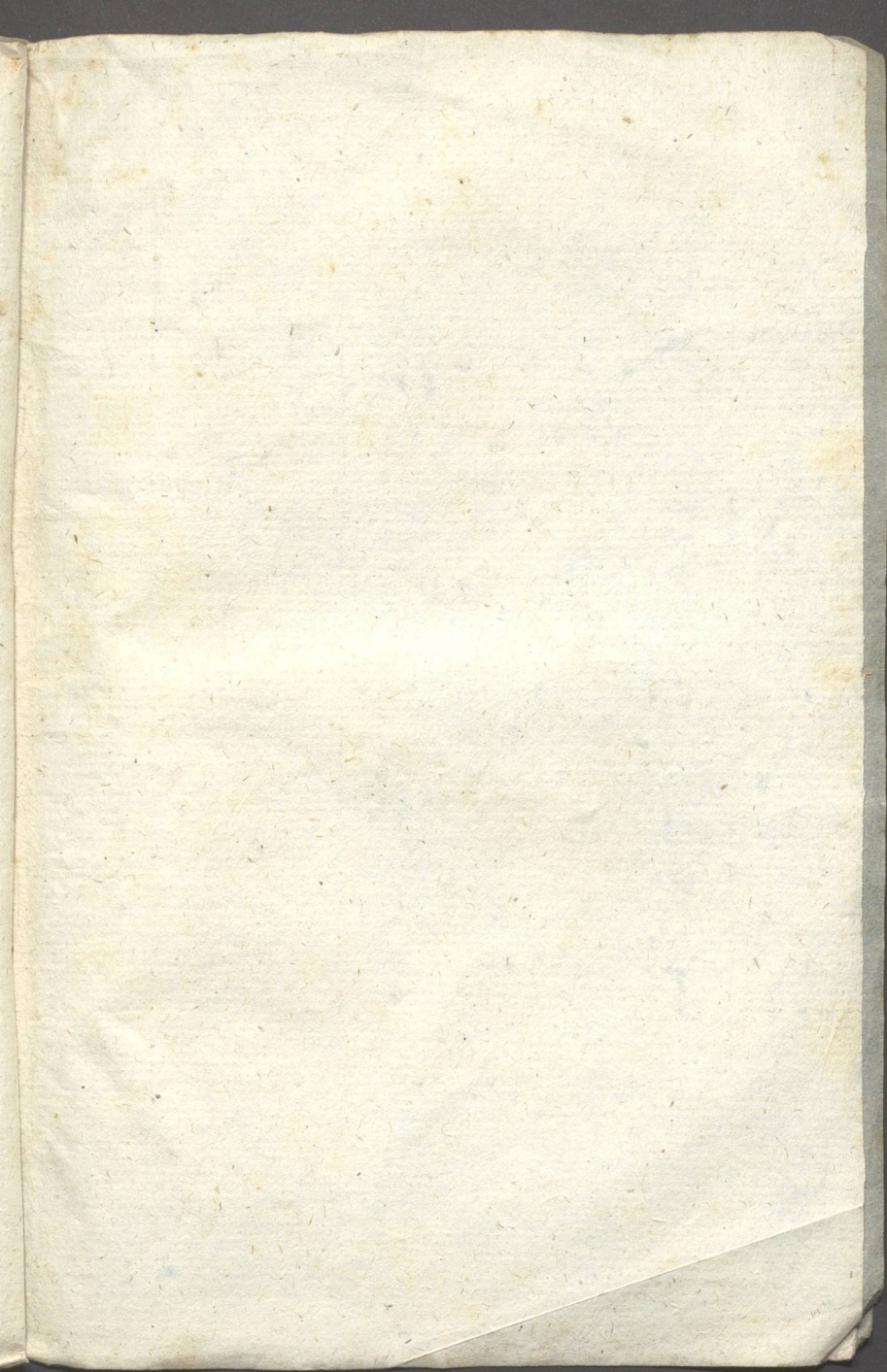
<p>Название мѣспъ</p> <p>(Wymienienie miejsc)</p>	<p>Число домаш- нихъ живош- ныхъ</p> <p>(Ilość zwierząt domo- wych)</p>	<p>Название болѣзней</p> <p>(Nazwisko choroby)</p>	<p>Когда бо- лѣзнь оп- крылась</p> <p>(Kiedy się choroba za- ezęła)</p>	<p>Къ оспавалося болѣзныхъ</p> <p>(Do zostawało chorych)</p>

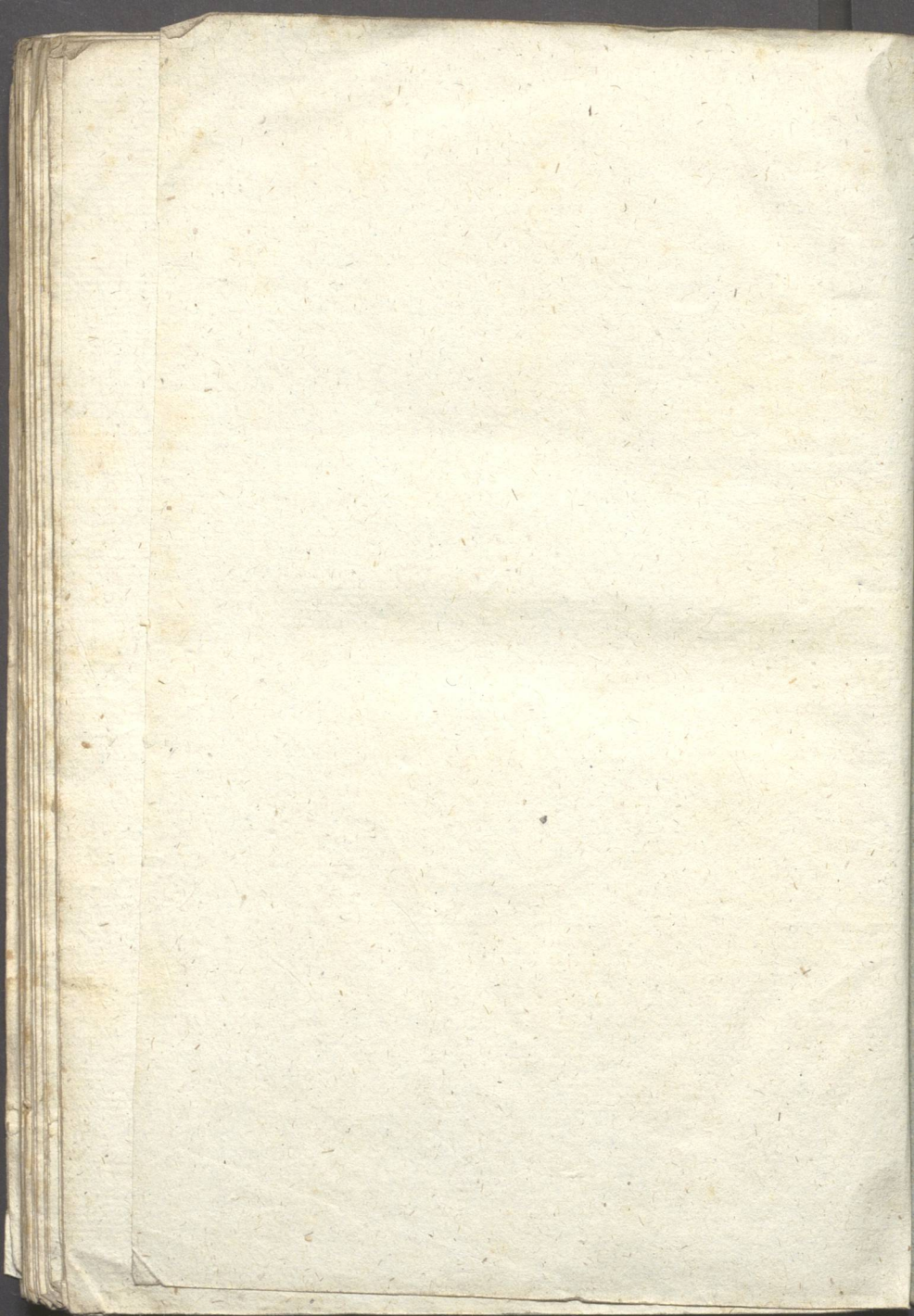




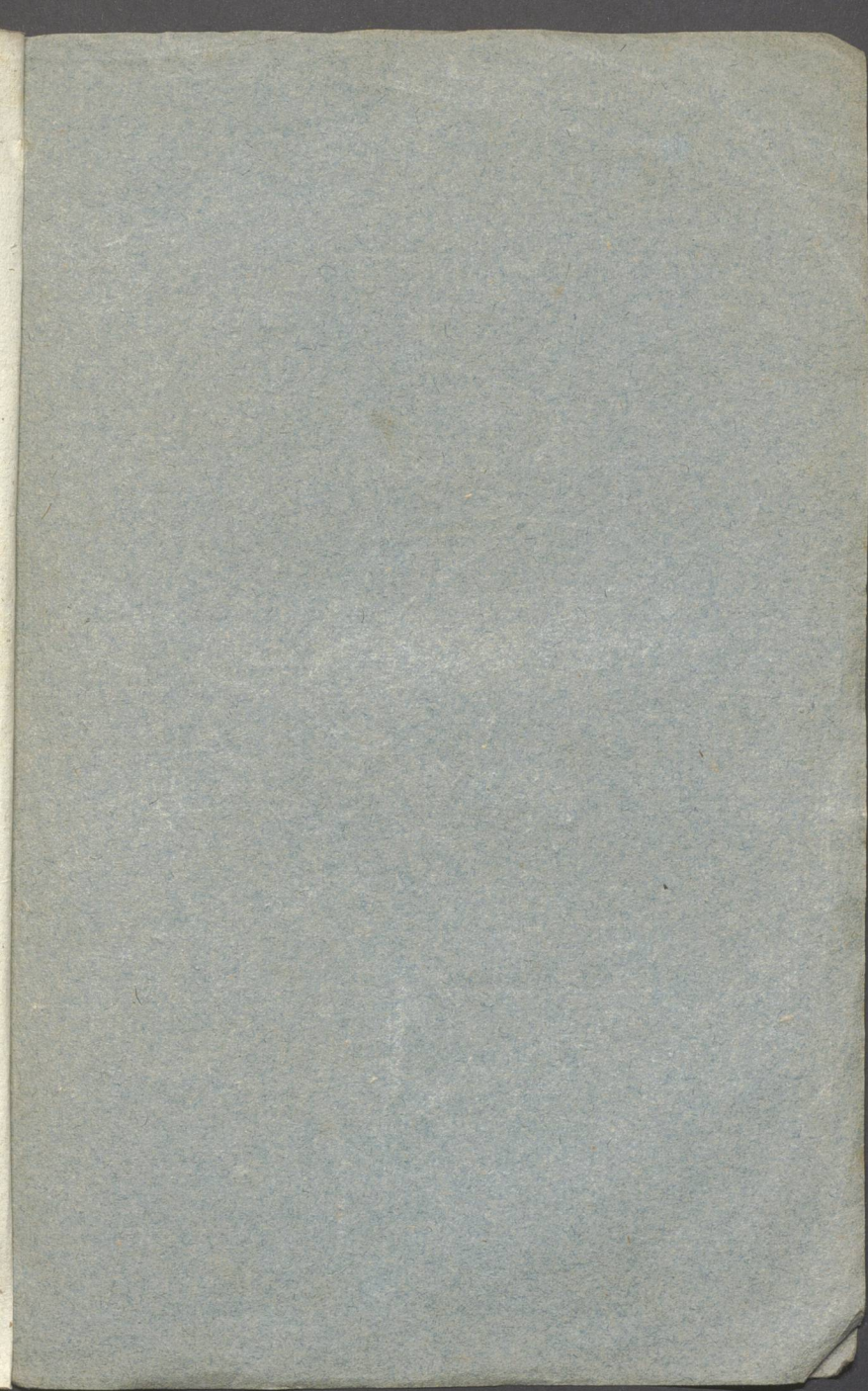














**BIBLIOTEKA**  
AKADEMII MEDYCZNEJ  
W LUBLINIE

**05315**

Uniwersytet Medyczny w Lublinie

nr inw.: XX - 40080



**BG 5315**